

WEBINAIRE

linea
ACADÉMIE

MANAGER DES ENTREPRISES ET DES ORGANISATIONS

-

OPTION ENTREPRISE ADAPTÉE

INFORMATIONS WEBINAIRE



Durée approximative : 1h00



N'hésitez pas à poser vos questions dans l'encart "questions" situé à droite de votre écran. Nous y répondrons à la fin de la présentation.



A l'issue du webinaire, vous recevrez le support de présentation.

Titre RNCP (36493) Niveau 7
« Manager des Entreprises et des Organisations » enregistré au RNCP par INSEEC.

Diplôme Universitaire (DU)
de l'Université de Corte
« Manager un Centre de Responsabilité »

[**CONSULTER LA FICHE DE FRANCE COMPETENCES**](#)

L'HISTORIQUE DE LA FORMATION

IFG EXECUTIVE EDUCATION EST PARTENAIRE DE L'UNEA DEPUIS PLUS DE 15 ANS DANS L'ACCOMPAGNEMENT À LA PROFESSIONNALISATION DES DIRIGEANTS ET MANAGERS DES ENTREPRISES ADAPTÉES

LE PARCOURS A ÉVOLUÉ POUR ACCOMPAGNER LES TRANSFORMATIONS DES ENTREPRISES ADAPTÉES

UNE PHILOSOPHIE D'INTERVENTION COMMUNE :
L'ENTREPRISE ADAPTÉE =
UNE ENTREPRISE COMME LES AUTRES
ET
AVEC SES PARTICULARITÉS

DES INTERVENANTS IFG EXECUTIVE EDUCATION QUI ACCOMPAGNENT LES DIRIGEANTS D'EA DEPUIS PLUS DE 10 ANS,

DES SESSIONS ET DES ATELIERS SPÉCIFIQUES « EA » ANIMÉS PAR L'UNEA SUR LES PARTICULARITÉS DU MODÈLE

À QUI S'ADRESSE CETTE FORMATION ? Y'A T-IL DES PRÉREQUIS ?

PUBLIC :

- Dirigeants / futurs dirigeants d'EA
- Direction salariée / future direction salariée d'EA
- Cadres et fonctions supports stratégiques dans l'entreprise

PRÉ-REQUIS :

- Être titulaire d'au moins un Bac+3/4 (ou d'un titre de Niveau 6 équivalent) et être un professionnel avec un minimum de 4 ans d'expérience à un poste de Dirigeant ou de Manager.

Où

- Être titulaire d'un Bac+2 (ou d'un titre de Niveau 5 équivalent) et avoir une expérience professionnelle significative d'au moins 6 ans dans des fonctions de Manager.

Des dérogations pourront être accordées à des candidats ne répondant pas à l'un des deux critères mentionnés ci-dessus en fonction de la qualité de leur dossier.

FORMATION MANAGER DES ENTREPRISES ET DES ORGANISATIONS OPTION : MCR ENTREPRISES ADAPTÉES

PILOTER LA STRATEGIE ET LA PERFORMANCE DE SON ENTREPRISE ADAPTÉE :

Dans un environnement économique de plus en plus concurrentiel, les entreprises adaptées doivent, comme toute entreprise, relever le défi de la compétitivité et de la réussite économique.

Actualiser, optimiser et développer ses compétences managériales est une exigence pour les dirigeants, cadres, et fonctions supports des EA.

Développer ses activités et répondre à sa mission sociale est une passionnante conjugaison managériale qui nécessite une stratégie spécifique pilotée, animée et pérenne.

OBJECTIFS DE FORMATION :

Ce programme permet aux actuels ou futurs responsables d'Entreprises Adaptées de **développer des compétences managériales spécifiques à ce modèle d'entreprise, d'optimiser la gestion des moyens, de maîtriser la stratégie et d'améliorer la performance à la fois du manager et de l'entreprise.**

LES OBJECTIFS DE FORMATION



Mieux comprendre votre environnement dans une perspective « une entreprise comme les autres » mais avec ses spécificités



Mieux comprendre et relayer les enjeux et la stratégie de l'Entreprise Adaptée



Améliorer le positionnement, le fonctionnement, l'organisation et les performances de votre service ou de votre Entreprise Adaptée



Mobiliser, animer et négocier avec votre équipe autour d'un plan d'action de développement de votre service ou de votre Entreprise Adaptée



Développer votre impact personnel – votre leadership



Disposer des informations clés et outils pour piloter son Entreprise Adaptée dans le cadre réglementaire

THEMATIQUES DU PROGRAMME

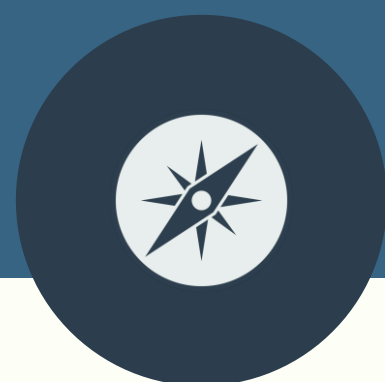
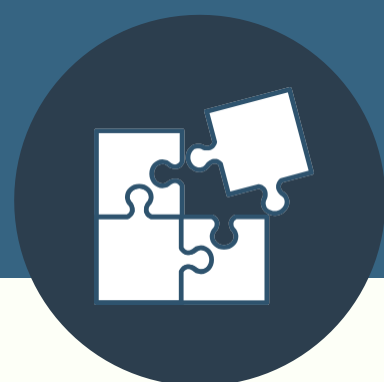
CE PROGRAMME EST CONÇU POUR DÉVELOPPER DES COMPÉTENCES
MANAGÉRIALES ET ENTREPRENEURIALES AU SERVICE DES ENTREPRISES ADAPTÉES

Métier du
dirigeant(e) d'EA

Diagnostic
organisationnel
& processus

Conduite du changement
Créativité et innovation

Mise en œuvre
d'un plan de
progrès



Le cadre de
l'agrément

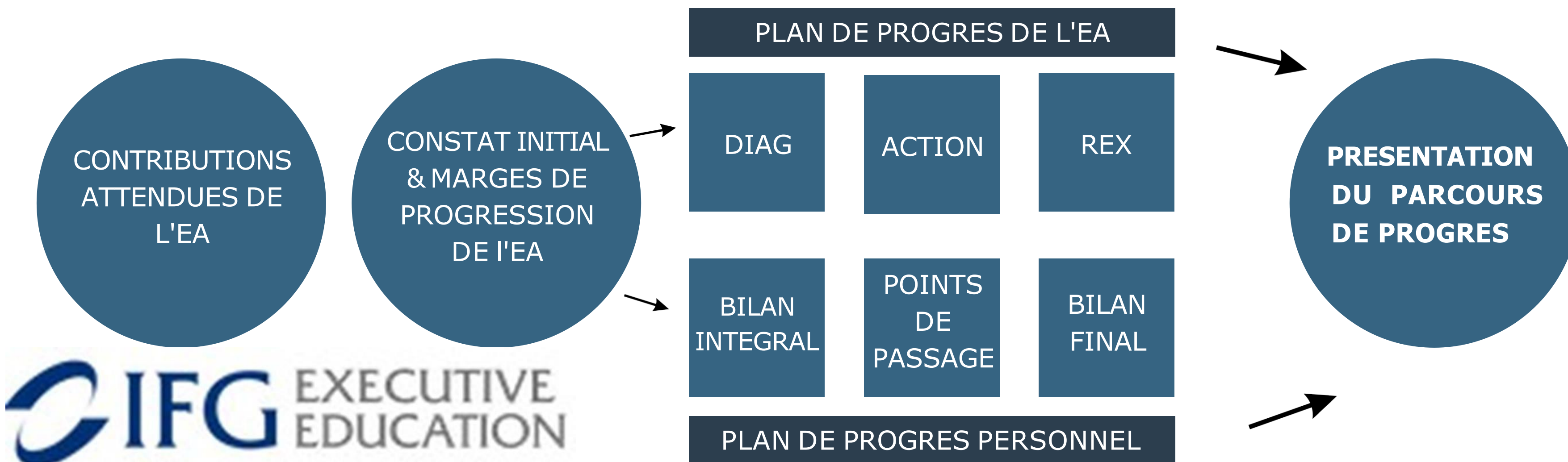
Orientations
stratégiques &
démarche marketing

Pilotage
économique &
financier

Communication &
leadership
du manager

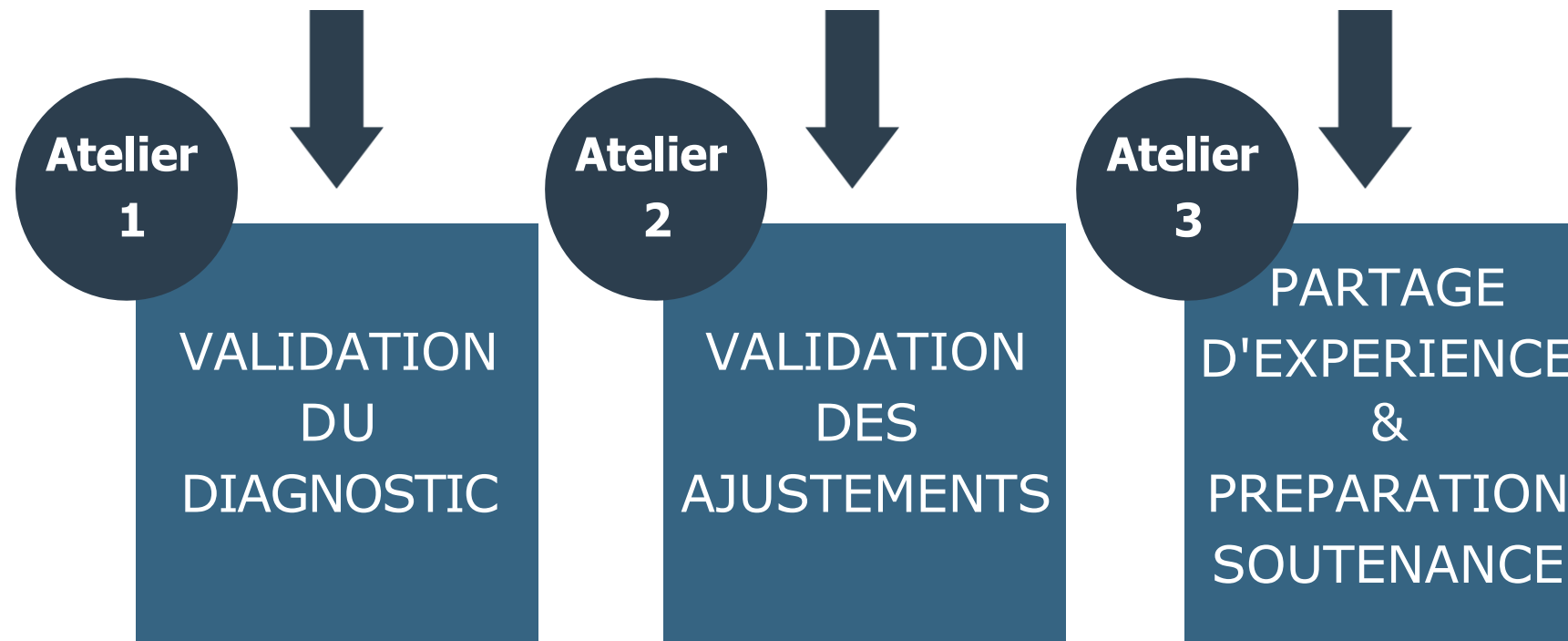
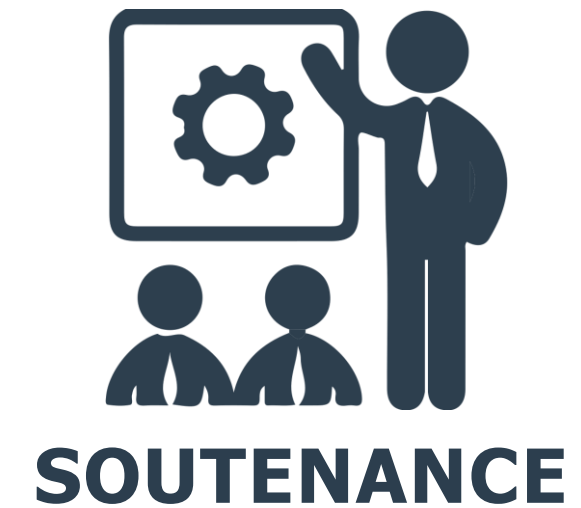
FOCUS SUR LE PLAN DE PROGRÉS

- Une étude, un projet, une question, qui s'inscrit dans la situation professionnelle actuelle et future du dirigeant d'Entreprise Adaptée.
- Le support privilégié de l'apprentissage individuel et collectif de la formation « Manager des entreprises et des organisations » (concrétisation, expérimentation, confrontation).
- Une volonté d'être concret, opérationnel, terrain.



FOCUS SUR LE PLAN DE PROGRÈS

Conduire une étude, un diagnostic, une expérimentation, un projet, un changement au sein de son EA



UN HOMME-CLEF : L'ANIMATEUR PILOTE ERIC ROBINET



1/ SUIVI PERSONNALISE EN SESSION
(session de lancement, session stratégie et
marketing + 3 ateliers plan de progrès)

2/ SUIVI A DISTANCE
(e-mail/téléphone/visioconférences)

”

*"Eclairé de quelques maîtres dévoués,
Enrichi de quelques livres,*

*L'essentiel de ce que je sais s'est cristallisé avec les expériences.
C'est ce que j'ai entrepris qui m'a permis de construire mes
méthodes.*

*C'est maintenant avec ces outils que je travaille et ma mission
est très concrète : aider les responsables de projets et les
dirigeants qui me font confiance à réussir.*

*Depuis 1988, je vis cette passion professionnelle en total
engagement vers cet objectif."*

UNE PLATEFORME E-LEARNING QUI COMPLÈTE L'APPRENTISSAGE.

Un outil qui sort des frontières académiques traditionnelles et rend la formation plus efficace :

- Contenus éducatifs : vidéos, QCM, tests, présentations...
- Interactions : groupes de travail
- Evaluations des étudiants, progression des résultats...

Communauté - Manager une direction et animer des équipes - MCR UNEA - 2022/2023

Participants

Notes

Accueil

Livret et Règlement

Documents du programme

Trombinoscope

Salle de classe

Communauté - Manager une direction et animer des équipes - MCR UNEA - 2022/2023

Accueil > Cours > IFG > Communautés par promo

Communauté - Manager une direction et animer des équipes - MCR UNEA - 2022/2023 > Accueil

Accueil Livret et Règlement Documents du programme Trombinoscope

UNE BIBLIOTHÈQUE NUMÉRIQUE

Accès à un large éventail de ressources en ligne

- +de 30.000 e-Books
- Bases de données financières
- Etudes de marché sectorielles
- Revues en économie et gestion
- ...

Vous êtes ici : Accueil

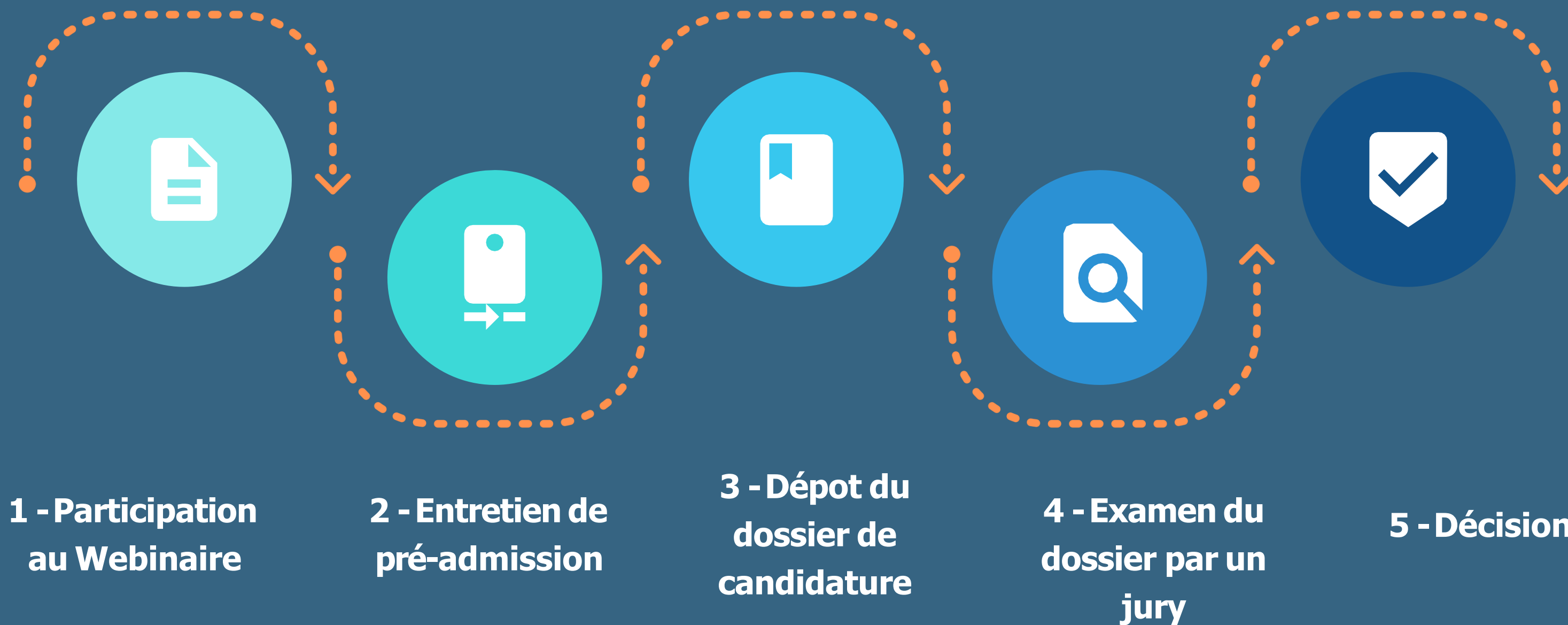
BIENVENUE DANS LA BIBLIOTHÈQUE DIGITALE

PAGES DU SITE ▾ Saisissez 1 ou plusieurs mots sans ponctuation x 🔍

+ recherche avancée



PROCESSUS DE RECRUTEMENT



DIFFÉRENTES MODALITÉS DE FINANCEMENT DE LA FORMATION



Tarif Adhèrent 2024 : 11900 euros

Tarif Non adhérent : 17750 euros



Différents financements possibles :

- **Financement partiel possible via le CPF**
- **Financement via OPCO**
- **Plan de formation entreprise**
- **Auto financement**

Un cofinancement acté pour les 20 prochains stagiaires de la formation des dirigeants d'Entreprise Adaptée

Les Conditions d'accès:

- 1 stagiaire par EA (CPOM)
- La formation doit être terminée au plus tard le 30 juin 2026

Les conséquences du partenariat signé :

- 5 850 € de cofinancement obtenu par stagiaire
- Pour les 20 prochains stagiaires
- Pour les deux prochaines sessions
- Reste à charge pour l'EA = 6050 €
- Financement également possible en CPF
- Début de la prochaine session : Le 25 janvier 2025

NOUS VOUS
REMERCIIONS D'AVOIR
SUIVI CE WEBINAIRE.
À TRÈS BIENTÔT !

ADRESSE POSTALE

140 Avenue Jean Lolive 93500 PANTIN(E)

NUMÉRO DE TÉLÉPHONE

06.73.76.48.75

ADRESSE E-MAIL

academie@unea.fr

