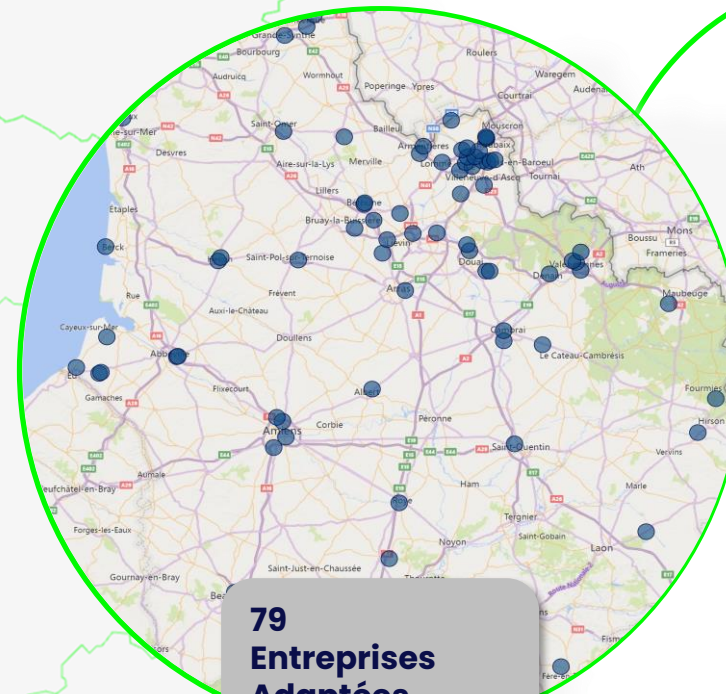




LES ENTREPRISES ADAPTÉES

EN HAUTS DE FRANCE

ACTIVITÉ	NB D'EA PROPOSANT CETTE ACTIVITÉ
Agriculture, Environnements, Espaces verts	27
Transport, logistique, conditionnement	22
Production et sous-traitance industrielle	19
Nettoyage et Hygiène des locaux	14
Gestion, administration, informatique	13
Impression, communication, évènementiel	13
Blanchisserie	9
Mise à disposition de personnel	8
Bâtiment et travaux publics	7
Commerce, distribution	7
Menuiserie	7
Restauration	5
Réparation, dépannage, SAV	3
Alimentation, production alimentaire	2
Conciergerie	2
Prestations Intellectuelles	2
Eco-bâtiment / énergies / énergies renouvelables	1



79
Entreprises Adaptées
 104 établissements

5900
salariés
 dont 4600 en situation de handicap

17
secteurs
 d'activités

Pour découvrir les activités proposées par chaque Entreprise Adaptée et leurs coordonnées, rendez-vous également sur unea.fr (rubrique annuaire). Il suffit de cliquer sur le nom de l'entreprise pour ouvrir sa fiche d'identité !



02 AISNE

ARPHA EA DE CHATEAU THIERRY

FMEA HAUTS-DE-FRANCE

CAP ENERGIE - CHAUNY

AED LES ATELIERS D'ASCALON

APIHT ATELIER DU VERT BOCAGE

SAINT-QUENTIN SERVICES

SAS EA AJP

SARL EASE

CHATEAU THIERRY

CHATEAU-THIERRY

CHAUNY

LIESSE-NOTRE-DAME

ORIGNY-EN-THIÉRACHE

SAINT-QUENTIN

SAINT-QUENTIN

VILLENEUVE-SAINT-GERMAIN

www.arpha.fr

<https://www.fmlogistic.fr/a-propos/un-reseau-dentreprises-adaptees/>

www.cap-energie.fr

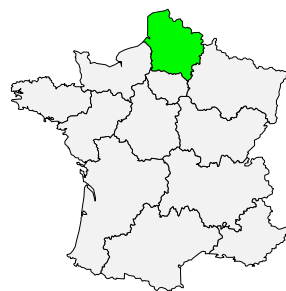
www.ateliers-ascalon.com

www.vertbocage.fr

<https://www.apajh.org/annuaire/#/etablissement/8329>

www.unea.fr/sas-ea-ajp

www.ease-02.com





59 NORD

E-ALTIMANCE
ATELIER DE MONTMORENCY
EA WATTEAU ESPACE SERVICES
SOFRATEL ENTREPRISE ADAPTÉE
ENTREPRISE ADAPTEE CHALLENGE
LMG BOIS
EALD
OSTREVENT ESPACE SERVICES
ARMENTIERES PAYSAGES ET AVENIR
LES ATELIERS DE L'ESPOIR
APF FRANCE HANDICAP VALENCIENNES
DYAD
AGISSONS ENSEMBLE - LE TREMPLIN
ENTREPRISE ADAPTEE FLANDRE LITTORAL
ETHAP
EA LA CORDEE
ATELIERS DU VAL DE SAMBRE
EA SAPHA
HANDI PROPRE
EA LYS SERVICES
LES ATELIERS AMIS
ENTREPRISE ADAPTEE QUERCITAINE
PREST APAHM
EA LE SEXTANT - APAJH DU NORD
MAISON DE QUARTIER GODELEINE PETIT*
LA CUISINE DE JEANNETTE
ENTREPRISE ADAPTÉE MALÉCOT
ARCESI HDF
DEAFI SAS MARCQ-EN-BAROEUL
SOLUO
SAINT ANDRE SOLIDARITE FORMATION**
ATELIER IRIS
APF ENTREPRISES GRAND LILLE
ALTEREOS
DEFABNORD
ARISTA
LA CANTINE DE JOSEPHINE
CADIFLOR
WEEZEA - SARL EGD
COMPETHANCE
ARMELLE ELISE LILLE

ANZIN
AUBY
BRUAY-SUR-L'ESCAUT
CAMBRAI
CAUDRY
COMINES
COUDEKERQUE-BRANCHE
DENAIN
ERQUINGHEM-LYS
FACHES-THUMESNIL
FAMARS
FLERS-EN-ESCREBIEUX
FRETIN
GRANDE-SYNTHÉ
GUESNAIN
GUESNAIN
HAUTMONT
HAZEBROUCK
HEM
LA CHAPELLE-D'ARMENTIÈRES
LA MADELEINE CEDEX
LE QUESNOY
LEFFRINCKOUCHE
LILLE CEDEX
LILLE CEDEX
LOMME
MARCQ-EN-BARCEUL
MARCQ-EN-BARCEUL
MARCQ-EN-BARCEUL
PROVILLE
SAINT ANDRE LEZ LILLE
SECLIN
TEMPLEMARS
TOURCOING
TOURCOING
VALENCIENNES
VALENCIENNES
VILLENEUVE-D'ASCQ
VILLENEUVE-D'ASCQ
VILLENEUVE-D'ASCQ
WAMBRECHIES

www.unea.fr/e-altimance
www.unea.fr/atelier-de-montmorency
<https://www.apei-valenciennes.org/etablissement/ea-watteau-espace-services/>
www.sofratelea.fr
www.apajhnord.fr/entreprise-adaptee-challenge-apajh-nord/
www.lmgbois.com
www.papillonsblancs-dunkerque.fr/les_secteurs/travail-adapte/entreprise-adaptee/
www.apei-denain.fr/pole-travail/
www.aparmentieres.fr
www.unea.fr/les-ateliers-de-l-espoir
www.ea-valenciennes.apf-entreprises.fr/
www.dyad-conditionnement.fr
<https://letremplin-ea.fr/>
www.afeji.org/etablissement/entreprise-adaptee-du-littoral/
www.ethap.fr
tad-douais.fr/qui-sommes-nous/nos-services-et-etablissements/entreprise-adaptee-la-cordee/
www.ateliersduvaldesambre.fr
www.papillonsblancshazebrouck.org/les-secteurs/secteur-travail-actives/#sapha
www.edp-proprete.fr/nettoyage-ecologique/
<https://www.afeji.org/etablissement/ea-lys-services/>
www.ateliersamis.fr
<https://www.afeji.org/etablissement/esat-les-ateliers-du-quercitain/>
www.prestapahm.fr
<https://apajhnord.fr/entreprise-adaptee-le-sextant/>
<https://www.mqvieuxlille.fr/insertion/>
www.lacuisinedejeannette.com
www.groupe-malecot.fr
www.arcesi-ea.com
www.deafi.com
www.soluo-groupepb.org
www.unea.fr/saint-andre-solidarite-formation
www.iris-cava.fr
www.apf-entreprises.fr
www.altereos.fr
www.defabnord.fr/
<https://www.unea.fr/arista>
www.lacantinedejosephine.com
www.cadiflor.fr
www.weezea.com
www.urbilog.com
www.elise.com.fr

*EA en Etablissement Pénitentiaire – Bapaume et Sequedin
**EA en Etablissement Pénitentiaire – Douai et Château Thierry



60 OISE

ANRH EA BEAUVAIS

AMPOI BEAUVAIS

LW AND CO

EA EPONA AFASEC

INNOV AND CO HANDICAP

FMEA HAUTS-DE-FRANCE CREPY-EN-VALOIS

ATELIER DU COMPIEGNOIS ET DE LA VALLÉE DE L'OISE - ACVO

FMEA HAUTS-DE-FRANCE LONGUEIL-SAINTE-MARIE

DTS

CAP ENERGIE - LES ATELIERS DES RIVES DE L'OISE

ANRH EA NOGENT SUR OISE

FMEA HAUTS-DE-FRANCE RESSONS-SUR-MATZ

ALLONNE

BEAUVAIS

BERNEUIL-SUR-AISNE

CHANTILLY

COMPIÈGNE

CRÉPY-EN-VALOIS CEDEX

LA CROIX-SAINT-QUEN

LONGUEIL-SAINTE-MARIE

MÉRU

MONTATAIRE

NOGENT-SUR-OISE

RESSONS-SUR-MATZ

<https://anrh.fr/decouvrir-notre-offre/nos-etablissements/entreprises-adaptees/beauvais/>

www.emploi.fr/

www.unea.fr/lw-and-co

www.atelier-epona.fr/a-propos/

<https://www.innovandco.net/>

<https://www.fmlogistic.fr/a-propos/un-reseau-dentreprises-adaptees/>

www.acvo-france.org

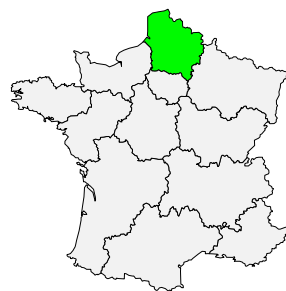
<https://www.fmlogistic.fr/a-propos/un-reseau-dentreprises-adaptees/>

<https://www.unea.fr/dts>

<https://www.cap-energie.fr/pole-travail-adapte/ea-creil-montataire-nogent/>

<https://anrh.fr/decouvrir-notre-offre/nos-etablissements/entreprises-adaptees/nogent-sur-oise/>

<https://www.fmlogistic.fr/a-propos/un-reseau-dentreprises-adaptees/>





62 PAS DE CALAIS

ATELIER DU LOBEL

ENTREPRISE ADAPTEE FONDATION HOPALE

LE PETIT PLUS

SARL EASE BOULOGNE-SUR-MER

FMEA HAUTS-DE-FRANCE BULLY-LES-MINES

ENTREPRISE ADAPTEE L'ELAN DU LITTORAL

APF ENTREPRISES CALAIS

CAP ENERGIE - LES ATELIERS DU CHANNEL

SAS APASE

CAP ENERGIE - CAP TEXTI COQUELLES

EA COURRIERES

HDF SERVICES

APEI DE LENS EA SCHAFFNER

APIC

CAP ENERGIE - CAP GOLF CLUB

LES ATELIERS DU TERNOIS SEA

LES ATELIERS DE SOUCHEZ

CAP ENERGIE - LES ATELIERS DE L'ARTOIS

EA DE WIMILLE

ARQUES

BERCK CEDEX

BÉTHUNE

BOULOGNE-SUR-MER

BULLY-LES-MINES

CALAIS

CALAIS

CALAIS

CARVIN

COQUELLES

COURRIERES

LABOURSE

LENS

RUITZ

RUMINGHEM

SAINT-MICHEL-SUR-TERNOISE

SOUCHEZ

TILLOY-LÈS-MOFFLAINES

WIMILLE

<https://apeisaintomer.wordpress.com/presentation/les-etablissements-et-services/pole-de-jour/lentreprise-adaptee/>

<https://www.fondation-hopale.org/fr/etablissement/entreprise-adaptee>

www.lepetitplus62.fr

<https://www.unea.fr/sarl-ease-boulogne-sur-mer>

<https://www.fmlogistic.fr/a-propos/un-reseau-dentreprises-adaptees/>

<https://www.afapei.org/etablissement/entreprise-adaptee/>

www.ea-calais.apf-entreprises.fr

<https://www.cap-energie.fr/pole-travail-adapte/ea-channel/>

www.apase5962.fr

www.cap-texti.fr

<https://www.apei-henin.com/pole-travail/entreprise-adaptee-courrieres>

www.hdf-services.fr

<https://www.apei-henin.com/pole-travail/entreprise-adaptee-courrieres>

<https://www.unea.fr/apic>

www.capgolfclub.fr

www.asrl.asso.fr

<https://vieactive.fr/etablissements/entreprise-adaptee-de-souchez/>

<https://www.cap-energie.fr/pole-travail-adapte/ea-artois/>

<https://vieactive.fr/secteurs/secteur-travail/>



80 SOMME

EA DU PONTTHIEU

EA AU CLOS DE L'ANCRE - APACA

EA DU FIEF

EPSOMS

APF ENTREPRISES 80

ALISEE - ELISE AMIENS

CAP ENERGIE - LES ATELIERS DE LA BAIE DE SOMME - LANCHÈRES

EA DU SANTERRE

CAP ENERGIE - LES ATELIERS PICARDS DE LA VALLE DE LA BRESLE

EA DU VIMEU

CAP ENERGIE - LES ATELIERS DE LA BAIE DE SOMME - WOINCOURT

ABBEVILLE

ALBERT

AMIENS

AMIENS

AMIENS CEDEX 2

ARGCEUVES

LANCHÈRES

ROYE

SAINT-QUENTIN-LA-MOTTE-CROIX-AU-BAILLY

WOINCOURT

WOINCOURT

<https://adapei80.org/ea-abbeyville/>

<https://adapei80.org/ea-albert-apaca/>

<https://adapei80.org/ea-amiens-latelier-fief/>

www.epsoms80.fr

<http://emploi.blogs.apf.asso.fr/archive/2019/11/26/apf-entreprises-80-hauts-de-france-120651.html>

www.elise.com.fr

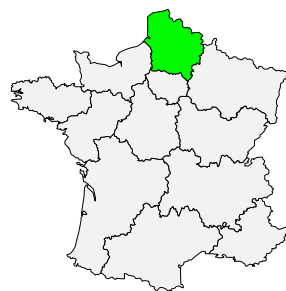
<https://www.cap-energie.fr/pole-travail-adapte/ea-baie-de-somme-woincourt/>

<https://adapei80.org/ea-roye-atelier-santerre/>

<https://www.cap-energie.fr/pole-travail-adapte/ea-vallee-de-la-bresle-picard/>

www.esatea-du-vimeu.fr

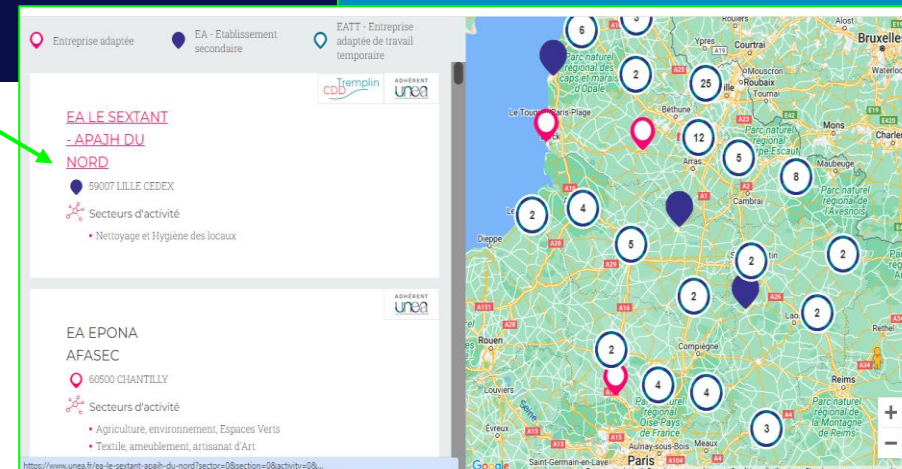
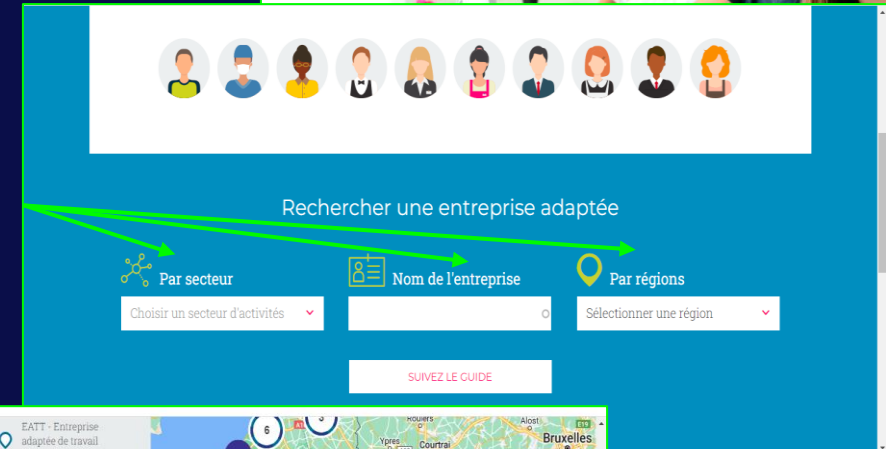
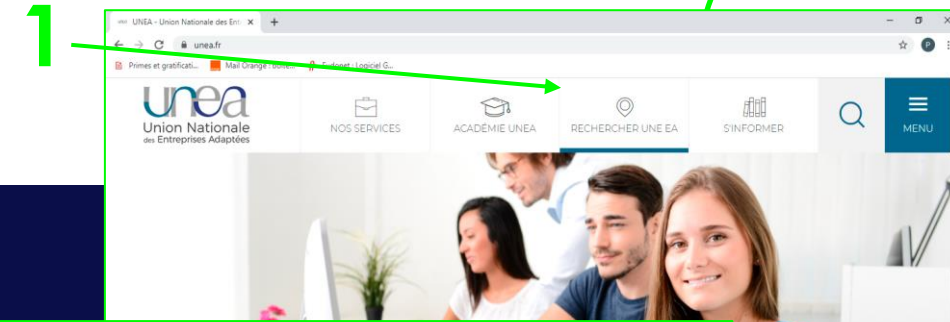
<https://www.cap-energie.fr/pole-travail-adapte/ea-baie-de-somme-woincourt/>



POUR CONNAITRE LES ACTIVITÉS DES ENTREPRISES ADAPTÉES EN HAUTS DE FRANCE

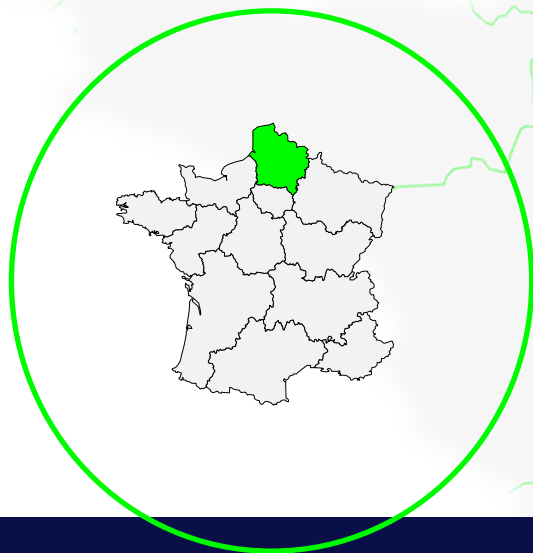
Retrouvez l'annuaire des EA sur www.unea.fr

- 1 – Cliquer sur « **RECHERCHER UNE EA** »
- 2 – Sélectionner le **SECTEUR D'ACTIVITÉ**, la **RÉGION** ou entrer le **NOM** de l'EA recherchée, puis cliquer sur **SUIVEZ LE GUIDE**
- 3 – Ouvrez la **FICHE DESCRIPTIVE** de l'EA en cliquant sur son nom pour obtenir la liste de ses activités et ses coordonnées





VOS CONTACTS UNEA EN HAUTS-DE-FRANCE



- **DÉLÉGUÉS TERRITORIAUX**

Nord-Pas-de-Calais

Nathalie COLIN – ncolin@unea.fr

Jean François ACCART – jfaccart@unea.fr

Picardie

Pascale LECOQ – plecoq@unea.fr

- **CHARGÉE DE MISSION**

Hauts de France - Normandie

Pascale ODOUX – podoux@unea.fr

06.60.04.08.49

Créée en 1987, l'**Union Nationale des Entreprises Adaptées (UNEA)** est une association professionnelle qui fédère, représente et défend les Entreprises Adaptées auprès des acteurs publics et privés.

L'UNEA développe, promeut et soutient le modèle d'entrepreneuriat adapté, notamment en valorisant leur savoir-faire et leur professionnalisme.

L'UNEA soutient également les **Entreprises Adaptées** dans leur professionnalisation et les accompagne dans leur développement tout en tissant dans le milieu économique tous liens favorables à la croissance et à l'emploi pérenne de personnes en situation de handicap.