



C A T A L O G U E
FORMATIONS 2025

FAIRE MONTER EN COMPÉTENCES LES ENTREPRISES ADAPTÉES ET LEURS ÉQUIPES

académie
unea
cultures inclusives



L'Académie UNEA, En avant la démarche inclusive !

L'Académie UNEA est un acteur fort et reconnu dont l'équipe se mobilise chaque jour pour former les salariés des Entreprises Adaptées et de toutes les autres entreprises dans différents domaines : le cadre réglementaire des Entreprises Adaptées (dont les mécanismes d'ajustement et d'écètements), la maîtrise et la mise en œuvre des dispositifs de transition professionnelle, le développement et la compréhension des situations de handicap en contexte professionnel.

En 2024, près de 750 stagiaires (dirigeants, managers, encadrants de proximité, professionnels des RH et des fonctions supports, salariés) ont été formés au cours de 81 sessions de formation sur 16 thématiques et plus de 8 521 heures de formation. Le taux de satisfaction des personnes formées est de 91 %.

Voici notre catalogue de formation. N'hésitez pas à contacter nos équipes pour nous formuler vos besoins de formations spécifiques et sur mesure.

LES THÉMATIQUES DE FORMATION POUR MONTER EN COMPÉTENCES



**COMPRENDRE,
MAÎTRISER
ET METTRE
EN ŒUVRE**
LE CADRE DE
L'ENTREPRISE ADAPTÉE

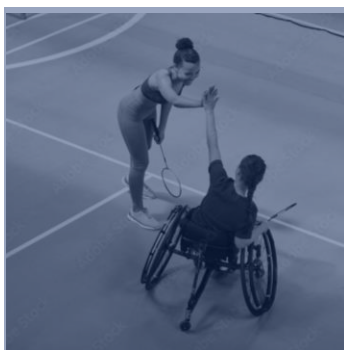


**COMPRENDRE,
MAÎTRISER
ET METTRE EN ŒUVRE**
LES DISPOSITIFS DE
TRANSITION
PROFESSIONNELLE

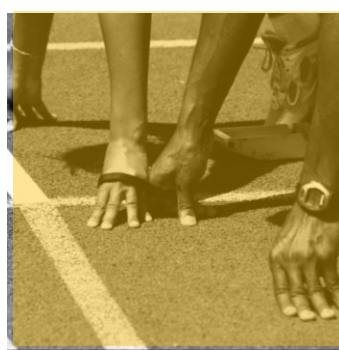
L'ACCOMPAGNEMENT
SOCIO-PROFESSIONNEL



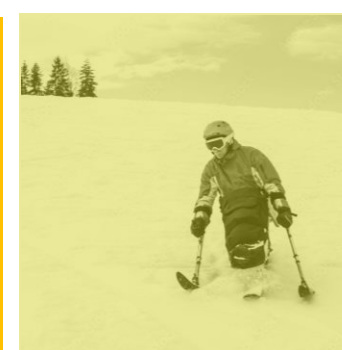
**ASSURER
LE DÉVELOPPEMENT
ÉCONOMIQUE
ET COMMERCIAL**
DE SON ENTREPRISE
ADAPTÉE



**ASSURER LE
DÉVELOPPEMENT DES
RESSOURCES
HUMAINES**
ET L'ACCOMPAGNEMENT
DES SALARIÉS

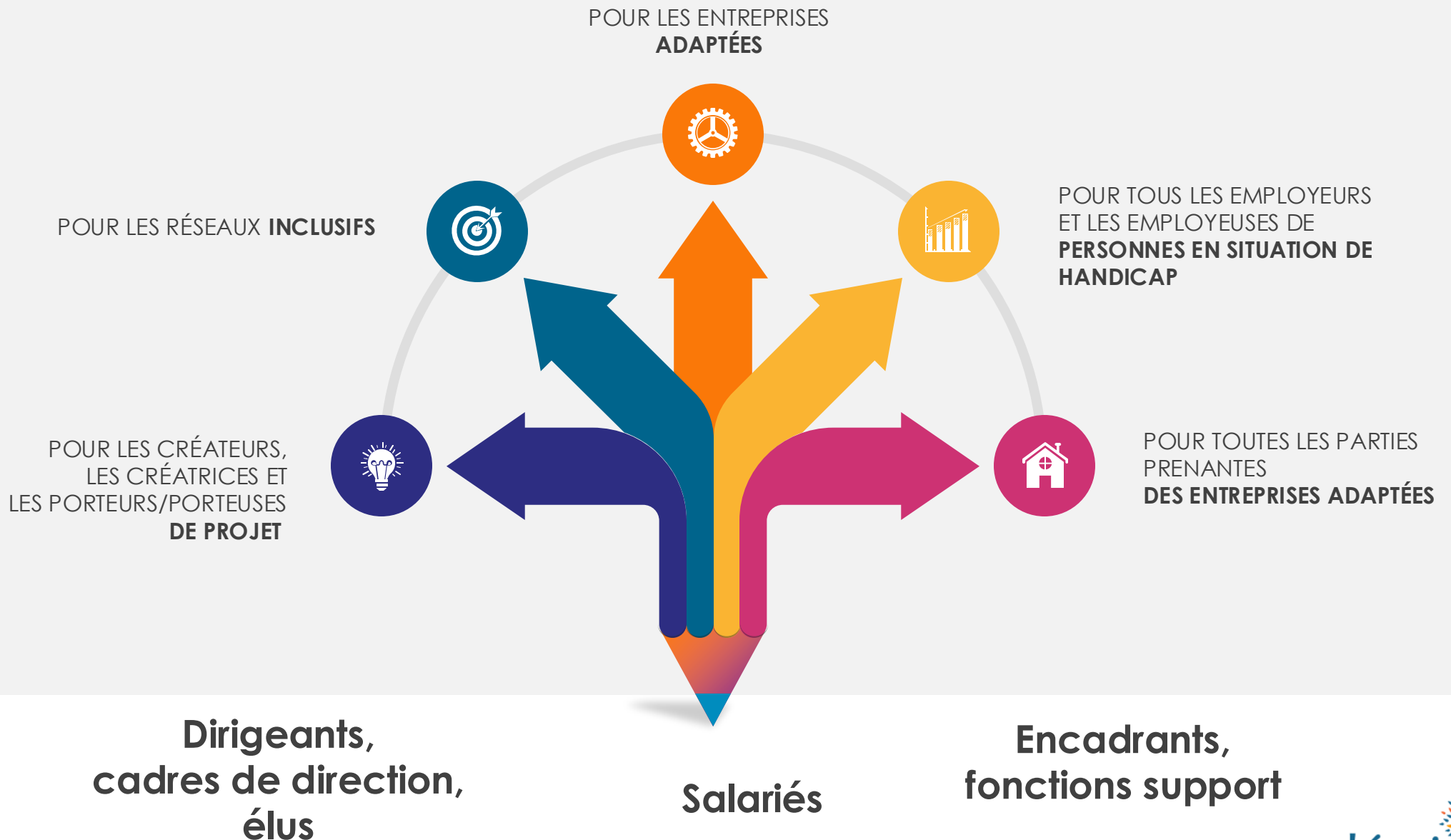


**DÉVELOPPER
UN MANAGEMENT
ET UN ENCADREMENT
INCLUSIF**
COMMENT MIEUX
MANAGER ET ENCADRER
AVEC UNE MISSION
SOCIALE ?



**COMPRENDRE,
LES SITUATIONS
DE HANDICAP**
EN CONTEXTE
PROFESSIONNEL

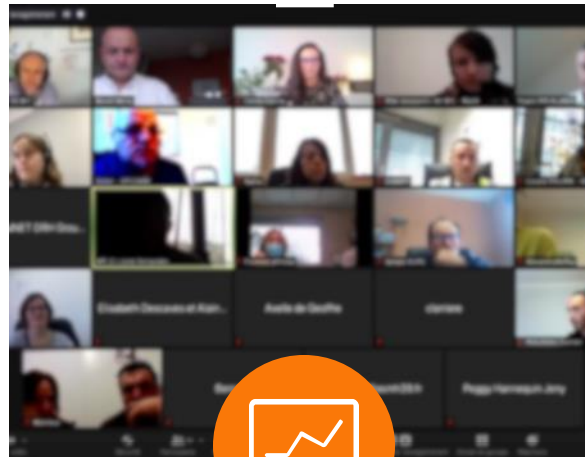
À QUI S'ADRESSENT NOS FORMATIONS ?



DES FORMATIONS ADAPTÉES À VOS BESOINS



100 %
présentiel



100 %
distanciel



mixte
présentiel et
distanciel

TOUTES NOS FORMATIONS PEUVENT S'ORGANISER SUR MESURE, EN INTRA, EN INTER, DANS L'ENSEMBLE DES TERRITOIRES. LES FORMATIONS PROGRAMMÉES EN DISTANCIEL PEUVENT ÊTRE ORGANISÉES EN PRÉSENTIEL.



Qualiopi
processus certifié

 RÉPUBLIQUE FRANÇAISE

La certification qualité a été délivrée
au titre de la catégorie d'action suivante :

ACTIONS DE FORMATION

**NOTRE ORGANISME DE FORMATION
EST CERTIFIÉ QUALIOPi**
au titre des « actions de formation »


académie
unea
cultures inclusives



16

THEMATIQUES DE
FORMATION



741

STAGIAIRES



81

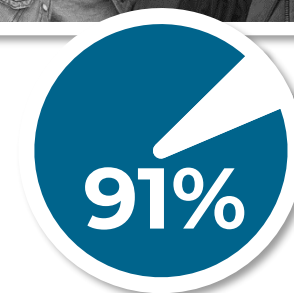
SESSIONS



8 521

HEURES
DE FORMATION
STAGIAIRES

TAUX DE
SATISFACTION
POSITIVE
Année 2024



LES CHIFFRES CLÉS DE L'ANNÉE 2024 *

*Chiffres arrêtés au 4 novembre 2024

A person wearing a white helmet and a dark cycling jersey is riding a road wheelchair on a paved path. The path leads towards the Eiffel Tower in the background. The image is split vertically: the left side is a dark blue monochrome filter, and the right side is a natural color photograph. The text 'SOMMAIRE DES FORMATIONS' is overlaid on the left side in white, bold, sans-serif font.

SOMMAIRE DES FORMATIONS

SOMMAIRE

DES FORMATIONS

COMPRENDRE, MAÎTRISER ET METTRE EN ŒUVRE LE CADRE DE L'ENTREPRISE ADAPTÉE

COMPRENDRE LES MÉCANISMES D'AJUSTEMENT ET D'ÉCRÊTEMENTS

Pages 18 – 19

COMPRENDRE LE CADRE D'INTERVENTION DES ENTREPRISES ADAPTÉES

Pages 20 – 21

COMPRENDRE L'OETH - LES LEVIERS DE DÉVELOPPEMENT DES ENTREPRISES ADAPTÉES

Pages 22 – 23

CONSTRUIRE SON CPOM ET SAVOIR NÉGOCIER SON DIALOGUE DE GESTION

Pages 24 – 25

COMPRENDRE, MAÎTRISER ET METTRE EN ŒUVRE LES DISPOSITIFS DE TRANSITION PROFESSIONNELLE

METTRE EN ŒUVRE LE CDD TREMLIN

Pages 27 - 28

ACCOMPAGNEMENT SOCIO-PROFESSIONNEL MODULE 1 : INFORMER UNE PERSONNE OU UN GROUPE DES RESSOURCES EN MATIÈRE D'INSERTION ET DES SERVICES DÉMATÉRIALISÉS

Pages 29 - 30

ACCOMPAGNEMENT SOCIO-PROFESSIONNEL MODULE 2 : ANALYSER LA DEMANDE DE LA PERSONNE ET POSER LES BASES D'UN DIAGNOSTIC PARTAGÉ

Pages 31 - 32

ACCOMPAGNEMENT SOCIO-PROFESSIONNEL MODULE 3 : EXERCER UNE VEILLE INFORMATIONNELLE, TECHNIQUE ET PROSPECTIVE POUR ADAPTER SON ACTIVITÉ AU PUBLIC ET AU CONTEXTE

Pages 33 – 34

SOMMAIRE

DES FORMATIONS

ASSURER LE DÉVELOPPEMENT ÉCONOMIQUE ET COMMERCIAL DE SON ENTREPRISE ADAPTÉE

<u>RÉPONDRE À UNE CONSULTATION PUBLIQUE ET IDENTIFIER LES ÉLÉMENTS CLÉS POUR MAXIMISER SES CHANCES DE RÉUSSITE</u>	Pages 36 - 39
<u>ÉLABORATION DE SON MÉMOIRE TECHNIQUE DANS LE CADRE D'UNE RÉPONSE À UNE CONSULTATION PUBLIQUE</u>	Pages 38 - 39
<u>MISE À DISPOSITION ET CONTRATS D'ENTREPRISES</u>	Pages 40 - 41

ASSURER LE DÉVELOPPEMENT DES RESSOURCES HUMAINES ET L'ACCOMPAGNEMENT DES SALARIÉS

<u>STRUCTURER LA FONCTION RH EN ENTREPRISE ADAPTÉE</u>	Pages 43 – 44
<u>ÉLABORER UN PROJET PROFESSIONNEL AVEC MON COLLABORATEUR – MÉTHODES ET POSTURES</u>	Pages 45 - 46
<u>STRUCTURER UNE DÉMARCHE DE GPEC - CONTACTEZ NOTRE PARTENAIRE CO-SAVOIRS</u>	Page 47

SOMMAIRE


DES FORMATIONS

DÉVELOPPER UN MANAGEMENT ET UN ENCADREMENT INCLUSIF

<u>ÊTRE ENCADRANT DE PROXIMITÉ EN ENTREPRISE ADAPTÉE</u>	Pages 49 - 50
<u>RENFORCER MES COMPÉTENCES MANAGÉRIALES</u>	Pages 51 - 52
<u>MANAGER DES ENTREPRISES ET DES ORGANISATIONS – OPTION MCR ENTREPRISE ADAPTÉE</u>	Pages 53 - 55

COMPRENDRE LES SITUATIONS DE HANDICAP EN CONTEXTE PROFESSIONNEL

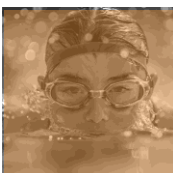
<u>SECOURISTE EN « PREMIERS SECOURS EN SANTÉ MENTALE » - PSSM</u>	Pages 57 - 58
<u>LE HANDICAP EN CONTEXTE PROFESSIONNEL</u>	Pages 59 – 60



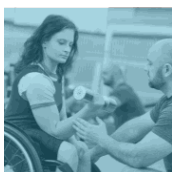
AGENDA DES FORMATIONS 2025



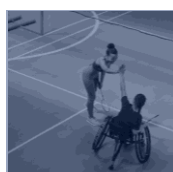
COMPRENDRE, MAÎTRISER ET METTRE EN ŒUVRE LE CADRE DE L'ENTREPRISE ADAPTÉE



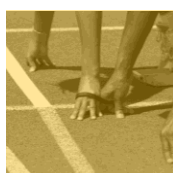
COMPRENDRE, MAÎTRISER ET METTRE EN ŒUVRE LES DISPOSITIFS DE TRANSITION PROFESSIONNELLE



ASSURER LE DÉVELOPPEMENT ÉCONOMIQUE ET COMMERCIAL DE SON ENTREPRISE ADAPTÉE



ASSURER LE DÉVELOPPEMENT DES RESSOURCES HUMAINES ET L'ACCOMPAGNEMENT DES SALARIÉS



DÉVELOPPER UN MANAGEMENT ET UN ENCADREMENT INCLUSIF



COMPRENDRE, LES SITUATIONS DE HANDICAP EN CONTEXTE PROFESSIONNEL

JANVIER

COMPRENDRE LES MÉCANISMES D'AJUSTEMENT ET D'ÉCRÈTEMENTS	Session : 24 janvier 2025 (matin)	3,5 h	Distanciel	Cliquez ici pour vous préinscrire
ÉLABORER UN PROJET PROFESSIONNEL AVEC MON COLLABORATEUR – MÉTHODES ET POSTURES	Session : 27, 28 janvier et 3, 4 février 2025 (matins)	14 h	Distanciel	Cliquez ici pour vous préinscrire
COMPRENDRE LE CADRE D'INTERVENTION DES ENTREPRISES ADAPTÉES	Session : 29, 30 janvier et 4, 5 février 2025 (matins)	14 h	Distanciel	Cliquez ici pour vous préinscrire

FÉVRIER

ÊTRE ENCADRANT DE PROXIMITÉ EN ENTREPRISE ADAPTÉE	Session : 3, 4, 17 et 18 février 2025	28 h	Présentiel (Nouvelle-Aquitaine)	Cliquez ici pour vous préinscrire
LE HANDICAP EN CONTEXTE PROFESSIONNEL	Session : 4 février 2025	7 h	Distanciel	Cliquez ici pour vous préinscrire
PREMIERS SECOURS EN SANTÉ MENTALE (PSSM)	Session : 4 et 5 février 2025	14 h	Présentiel (Auvergne-Rhône-Alpes)	Cliquez ici pour vous préinscrire
ÊTRE ENCADRANT DE PROXIMITÉ EN ENTREPRISE ADAPTÉE	Session : 4, 5, 18 et 19 février 2025	28 h	Présentiel (Occitanie)	Cliquez ici pour vous préinscrire
MISE À DISPOSITION ET CONTRATS D'ENTREPRISES	Session : 6 février 2025 (après-midi)	3,5 h	Distanciel	Cliquez ici pour vous préinscrire
RÉPONDRE À UNE CONSULTATION PUBLIQUE ET IDENTIFIER LES ÉLÉMENTS CLÉS POUR MAXIMISER SES CHANCES DE RÉUSSITE	Session : 18, 19, 26 et 27 février 2025 (matins)	14 h	Distanciel	Cliquez ici pour vous préinscrire

MARS

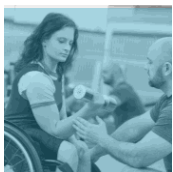
ÊTRE ENCADRANT DE PROXIMITÉ EN ENTREPRISE ADAPTÉE	Session : 3, 5, 12, 13, 24, 25 mars et 2, 7 avril 2025 (matins)	28 h	Distanciel	Cliquez ici pour vous préinscrire
ACCOMPAGNEMENT SOCIO-PROFESSIONNEL - MODULE 2 : ANALYSER LA DEMANDE DE LA PERSONNE ET POSER LES BASES D'UN DIAGNOSTIC PARTAGÉ	5, 12, 19, 26 mars et 2, 9, 16, 23 avril 2025	56 h	Distanciel	Cliquez ici pour vous préinscrire
PREMIERS SECOURS EN SANTÉ MENTALE (PSSM)	Session : 6 et 7 mars 2025	14 h	Présentiel (Occitanie)	Cliquez ici pour vous préinscrire
ÊTRE ENCADRANT DE PROXIMITÉ EN ENTREPRISE ADAPTÉE	Session : 10, 11, 24 et 25 mars 2025	28 h	Présentiel (Pantin-93)	Cliquez ici pour vous préinscrire
PREMIERS SECOURS EN SANTÉ MENTALE (PSSM)	Session : 18 et 19 mars 2025	14 h	Présentiel (Nouvelle-Aquitaine)	Cliquez ici pour vous préinscrire
METTRE EN ŒUVRE LE CDD TREMPLIN	Session : 18, 20 et 25 mars 2025 (matins)	10,5 h	Distanciel	Cliquez ici pour vous préinscrire
ÉLABORATION DE SON MÉMOIRE TECHNIQUE DANS LE CADRE D'UNE RÉPONSE À UNE CONSULTATION PUBLIQUE	Session : 20 mars 2025	7 h	Distanciel	Cliquez ici pour vous préinscrire
RENFORCER MES COMPÉTENCES MANAGÉRIALES	Session : 26, 27 mars et 2, 3 avril 2025	28 h	Distanciel	Cliquez ici pour vous préinscrire
CONSTRUIRE SON CPOM ET SAVOIR NÉGOCIER SON DIALOGUE DE GESTION	Session : 27, 28 mars et 1 ^{er} , 4 avril 2025 (matins)	14 h	Distanciel	Cliquez ici pour vous préinscrire
MISE À DISPOSITION ET CONTRATS D'ENTREPRISES	Session : 27 mars 2025 (après-midi)	3,5 h	Distanciel	Cliquez ici pour vous préinscrire



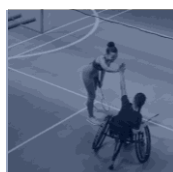
COMPRENDRE, MAÎTRISER ET METTRE EN ŒUVRE LE CADRE DE L'ENTREPRISE ADAPTÉE



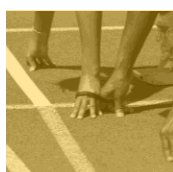
COMPRENDRE, MAÎTRISER ET METTRE EN ŒUVRE LES DISPOSITIFS DE TRANSITION PROFESSIONNELLE



ASSURER LE DÉVELOPPEMENT ÉCONOMIQUE ET COMMERCIAL DE SON ENTREPRISE ADAPTÉE



ASSURER LE DÉVELOPPEMENT DES RESSOURCES HUMAINES ET L'ACCOMPAGNEMENT DES SALARIÉS



DÉVELOPPER UN MANAGEMENT ET UN ENCADREMENT INCLUSIF



COMPRENDRE, LES SITUATIONS DE HANDICAP EN CONTEXTE PROFESSIONNEL

AVRIL

COMPRENDRE LE CADRE D'INTERVENTION DES ENTREPRISES ADAPTÉES	Session : 8, 9, 15 et 16 avril 2025 (matins)	14 h	Distanciel	Cliquez ici pour vous préinscrire
ÊTRE ENCADRANT DE PROXIMITÉ EN ENTREPRISE ADAPTÉE	Session : 15, 16, 22 et 23 avril 2025	28 h	Présentiel (Auvergne-Rhône-Alpes)	Cliquez ici pour vous préinscrire
COMPRENDRE LES MÉCANISMES D'AJUSTEMENT ET D'ÉCRÈTEMENTS	Session : 18 avril 2025 (matin)	3,5 h	Distanciel	Cliquez ici pour vous préinscrire
ÊTRE ENCADRANT DE PROXIMITÉ EN ENTREPRISE ADAPTÉE	Session : 28, 29 avril et 12, 13 mai 2025	28 h	Présentiel (Normandie)	Cliquez ici pour vous préinscrire

MAI

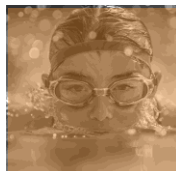
PREMIERS SECOURS EN SANTÉ MENTALE (PSSM)	Session : 6 et 7 mai 2025	14 h	Présentiel (Occitanie)	Cliquez ici pour vous préinscrire
ÊTRE ENCADRANT DE PROXIMITÉ EN ENTREPRISE ADAPTÉE	Session : 13, 14, 27 et 28 mai 2025	28 h	Présentiel (Franche-Comté)	Cliquez ici pour vous préinscrire
ÉLABORER UN PROJET PROFESSIONNEL AVEC MON COLLABORATEUR – MÉTHODES ET POSTURES	Session : 19, 20, 26 et 27 mai 2025 (matins)	14 h	Distanciel	Cliquez ici pour vous préinscrire
METTRE EN ŒUVRE LE CDD TREMPLIN	Session : 20, 22 et 27 mai 2025 (matins)	10,5 h	Distanciel	Cliquez ici pour vous préinscrire

JUIN

ÊTRE ENCADRANT DE PROXIMITÉ EN ENTREPRISE ADAPTÉE	Session : 2, 3, 16 et 17 juin 2025	28 h	Présentiel (Bourgogne)	Cliquez ici pour vous préinscrire
LE HANDICAP EN CONTEXTE PROFESSIONNEL	Session : 3 juin 2025	7 h	Distanciel	Cliquez ici pour vous préinscrire
PREMIERS SECOURS EN SANTÉ MENTALE (PSSM)	Session : 10 et 11 juin 2025	14 h	Présentiel (Pantin-93)	Cliquez ici pour vous préinscrire
ÊTRE ENCADRANT DE PROXIMITÉ EN ENTREPRISE ADAPTÉE	Session : 10, 11, 24 et 25 juin 2025	28 h	Présentiel (Occitanie)	Cliquez ici pour vous préinscrire
COMPRENDRE L'OETH - LES LEVIERS DE DÉVELOPPEMENT DES ENTREPRISES ADAPTÉES	Session : 10 et 12 juin 2025 (matins)	7 h	Distanciel	Cliquez ici pour vous préinscrire
ÉLABORATION DE SON MÉMOIRE TECHNIQUE DANS LE CADRE D'UNE RÉPONSE À UNE CONSULTATION PUBLIQUE	Session : 17 juin 2025	7 h	Distanciel	Cliquez ici pour vous préinscrire
MISE À DISPOSITION ET CONTRATS D'ENTREPRISES	Session : 17 juin 2025 (après-midi)	3,5 h	Distanciel	Cliquez ici pour vous préinscrire
RENFORCER MES COMPÉTENCES MANAGÉRIALES	Session : 17, 18, 24 et 25 juin 2025	28 h	Distanciel	Cliquez ici pour vous préinscrire
RÉPONDRE À UNE CONSULTATION PUBLIQUE ET IDENTIFIER LES ÉLÉMENTS CLÉS POUR MAXIMISER SES CHANCES DE RÉUSSITE	Session : 18, 19, 24 et 25 juin 2025 (matins)	14 h	Distanciel	Cliquez ici pour vous préinscrire



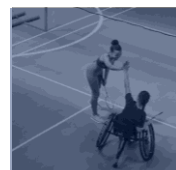
COMPRENDRE, MAÎTRISER ET METTRE EN ŒUVRE LE CADRE DE L'ENTREPRISE ADAPTÉE



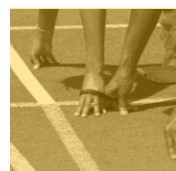
COMPRENDRE, MAÎTRISER ET METTRE EN ŒUVRE LES DISPOSITIFS DE TRANSITION PROFESSIONNELLE



ASSURER LE DÉVELOPPEMENT ÉCONOMIQUE ET COMMERCIAL DE SON ENTREPRISE ADAPTÉE



ASSURER LE DÉVELOPPEMENT DES RESSOURCES HUMAINES ET L'ACCOMPAGNEMENT DES SALARIÉS



DÉVELOPPER UN MANAGEMENT ET UN ENCADREMENT INCLUSIF



COMPRENDRE, LES SITUATIONS DE HANDICAP EN CONTEXTE PROFESSIONNEL

JUILLET					
COMPRENDRE LES MÉCANISMES D'AJUSTEMENT ET D'ÉCRÊTEMENTS	Session : 18 juillet 2025 (matin)	3,5 h	Distanciel	Cliquez ici pour vous préinscrire	
SEPTEMBRE					
ÊTRE ENCADRANT DE PROXIMITÉ EN ENTREPRISE ADAPTÉE	Session : 9, 10, 23 et 24 septembre 2025	28 h	Présentiel (Auvergne-Rhône-Alpes)	Cliquez ici pour vous préinscrire	
CONSTRUIRE SON CPOM ET SAVOIR NÉGOCIER SON DIALOGUE DE GESTION	Session : 16, 18, 23 et 25 septembre 2025 (matins)	14 h	Distanciel	Cliquez ici pour vous préinscrire	
RENFORCER MES COMPÉTENCES MANAGÉRIALES	Session : 17, 18, 23 et 24 septembre 2025	28 h	Distanciel	Cliquez ici pour vous préinscrire	
PREMIERS SECOURS EN SANTÉ MENTALE (PSSM)	Session : 23 et 24 septembre 2025	14 h	Présentiel (Centre-Val de Loire)	Cliquez ici pour vous préinscrire	
OCTOBRE					
ACCOMPAGNEMENT SOCIO-PROFESSIONNEL - MODULE 3 : EXERCER UNE VEILLE INFORMATIONNELLE, TECHNIQUE ET PROSPECTIVE POUR ADAPTER SON ACTIVITÉ AU PUBLIC ET AU CONTEXTE	Session : 1 ^{er} , 8, 15, 22, 29 octobre et 5, 12, 19 novembre 2025	56 h	Distanciel	Cliquez ici pour vous préinscrire	
METTRE EN ŒUVRE LE CDD TREMPLIN	Session : 7, 9 et 14 octobre 2025 (matins)	10,5 h	Distanciel	Cliquez ici pour vous préinscrire	
PREMIERS SECOURS EN SANTÉ MENTALE (PSSM)	Session : 14 et 15 octobre 2025	14 h	Présentiel (Bourgogne)	Cliquez ici pour vous préinscrire	
COMPRENDRE L'OETH - LES LEVIERS DE DÉVELOPPEMENT DES ENTREPRISES ADAPTÉES	Session : 14 et 16 octobre 2025 (matins)	7 h	Distanciel	Cliquez ici pour vous préinscrire	
ÉLABORATION DE SON MÉMOIRE TECHNIQUE DANS LE CADRE D'UNE RÉPONSE À UNE CONSULTATION PUBLIQUE	Session : 14 octobre 2025	7 h	Distanciel	Cliquez ici pour vous préinscrire	
MISE À DISPOSITION ET CONTRATS D'ENTREPRISES	Session : 16 octobre 2025 (après-midi)	3,5 h	Distanciel	Cliquez ici pour vous préinscrire	
COMPRENDRE LES MÉCANISMES D'AJUSTEMENT ET D'ÉCRÊTEMENTS	Session : 17 octobre 2025 (matin)	3,5 h	Distanciel	Cliquez ici pour vous préinscrire	
NOVEMBRE					
PREMIERS SECOURS EN SANTÉ MENTALE (PSSM)	Session : 4 et 5 novembre 2025	14 h	Présentiel (Auvergne)	Cliquez ici pour vous préinscrire	
LE HANDICAP EN CONTEXTE PROFESSIONNEL	Session : 6 novembre 2025	7 h	Distanciel	Cliquez ici pour vous préinscrire	
ÉLABORER UN PROJET PROFESSIONNEL AVEC MON COLLABORATEUR – MÉTHODES ET POSTURES	Session : 17, 18, 24 et 25 novembre 2025 (matins)	14 h	Distanciel	Cliquez ici pour vous préinscrire	
COMPRENDRE LE CADRE D'INTERVENTION DES ENTREPRISES ADAPTÉES	Session : 18, 19, 25 et 26 novembre 2025 (matins)	14 h	Distanciel	Cliquez ici pour vous préinscrire	



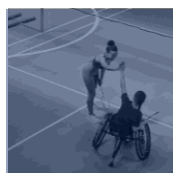
**COMPRENDRE,
MAÎTRISER
ET METTRE
EN ŒUVRE**
LE CADRE DE L'ENTREPRISE
ADAPTÉE



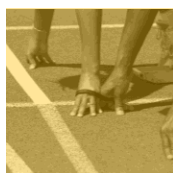
**COMPRENDRE,
MAÎTRISER
ET METTRE EN ŒUVRE**
LES DISPOSITIFS DE
TRANSITION
PROFESSIONNELLE



**ASSURER
LE DÉVELOPPEMENT
ÉCONOMIQUE
ET COMMERCIAL**
DE SON ENTREPRISE
ADAPTÉE



**ASSURER LE DÉVELOPPEMENT
DES RESSOURCES HUMAINES
ET L'ACCOMPAGNEMENT
DES SALARIÉS**



**DÉVELOPPER
UN MANAGEMENT
ET UN ENCADREMENT
INCLUSIF**



**COMPRENDRE,
LES SITUATIONS
DE HANDICAP
EN CONTEXTE
PROFESSIONNEL**

NOVEMBRE (suite)

RENFORCER MES COMPÉTENCES MANAGÉRIALES	Session : 18, 19, 26 et 27 novembre 2025	28 h	Distanciel	Cliquez ici pour vous préinscrire
RÉPONDRE À UNE CONSULTATION PUBLIQUE ET IDENTIFIER LES ÉLÉMENTS CLÉS POUR MAXIMISER SES CHANCES DE RÉUSSITE	Session : 19, 20, 25 et 26 novembre 2025 (matins)	14 h	Distanciel	Cliquez ici pour vous préinscrire
ÊTRE ENCADRANT DE PROXIMITÉ EN ENTREPRISE ADAPTÉE	Session : 24, 25 novembre et 8, 9 décembre 2025	28 h	Présentiel (Hauts-de-France)	Cliquez ici pour vous préinscrire

FORMATIONS NON PROGRAMMÉES À DATE – NOUS CONTACTER

STRUCTURER LA FONCTION RH EN ENTREPRISE ADAPTÉE	Nous contacter pour plus d'informations	14 h	Distanciel	
ACCOMPAGNEMENT SOCIO-PROFESSIONNEL – MODULE 1 : INFORMER UNE PERSONNE OU UN GROUPE DES RESSOURCES EN MATIÈRE D'INSERTION ET DES SERVICES DÉMATÉRIALISÉS	Nous contacter pour plus d'informations	56 h	Distanciel	



**COMPRENDRE, MAÎTRISER
ET METTRE EN ŒUVRE
LE CADRE DE L'ENTREPRISE ADAPTÉE**

COMPRENDRE LES MÉCANISMES D'AJUSTEMENT ET D'ÉCRÊTEMENTS (P.1/2)

NOUVEAUTÉ
2025

ENJEUX

Cette formation permet :

- D'échanger et de partager avec d'autres Entreprises Adaptées
- D'inclure les changements du cadre dans votre stratégie entrepreneuriale
- De questionner, d'actualiser et d'enrichir son propre modèle d'Entreprise Adaptée
- De professionnaliser les équipes de direction aux enjeux sectoriels de la réforme

OBJECTIFS OPÉRATIONNELS

- Comprendre les 3 mécanismes simultanés : ajustement automatique, écrêtement plafond, écrêtement Europe.
- Se repérer dans l'Extranet EA2 pour situer les informations
- Comprendre les leviers d'actions pour optimiser la consommation de son enveloppe financière

PROGRAMME

Le financement de l'Entreprise Adaptée

- L'aide au poste
- L'aide au poste minorée

Les 3 mécanismes simultanés

- L'ajustement automatique
- L'écèlement plafond
- L'écèlement européen

Le suivi financier dans EA2

Qu'est-ce que la cagnotte ?

Comment agir pour éviter les écêtements ?

PUBLIC

Dirigeants, direction, cadres et fonctions administratives d'Entreprises Adaptées

PRÉREQUIS

Connaissance de l'outil EA2

DURÉE


3,5 heures

NOMBRE DE PARTICIPANTS

8 minimum / 15 maximum

COMPRENDRE LES MÉCANISMES D'AJUSTEMENT ET D'ÉCRÊTEMENTS (P.2/2)

MODALITÉS D'ACCÈS

 Cette formation peut être effectuée en **inter** et en **intra-entreprise**. Elle est réalisable en **100 % présentiel**, **100 % distanciel** et en **format hybride** (en inter : la modalité est imposée selon la programmation de(s) session(s)).

Nous entendons par distanciel, des possibilités **synchrones** (tout se passe en même temps pour tous les stagiaires) et **asynchrones** (les stagiaires ne sont pas tous en même temps en formation) Nous entendons par **hybride**, un mixte du présentiel et du distanciel.

MÉTHODES DISPENSÉES

- Alternance de méthodes expositives, transmissives, actives / interrogatives et participatives
- Échanges, partage de pratiques et retours d'expérience
- Ateliers de co-développement
- Étude de situations et analyse collective
- Brainstorming, co-production de savoirs
- Animation active et participative

DÉLAIS D'ACCÈS

- En inter-entreprise : en fonction de l'agenda
- En intra-entreprise : nous contacter pour étudier toute demande

MODALITÉS D'ÉVALUATION

- Test d'auto-positionnement à l'entrée
- Suivi des apprentissages en cours de formation et remédiation
- Évaluation des acquis en fin de formation

BON À SAVOIR

En intra : la formation peut être adaptée à votre besoin sur la base de ce programme.

TARIFS*

Adhérent UNEA : 400 €

Non adhérent UNEA : 600 €

*Tarif par personne – non assujetti à la TVA

ACCESSIBILITÉ

- Formation ouverte à tous
- Besoins d'adaptation pour les personnes en situation de handicap étudiés à la demande

MODALITÉS D'INSCRIPTION

RDV dans l'agenda et cliquer sur le lien de la session souhaitée



Des questions sur la formation ?

Contactez-nous au 01.43.22.42.65 ou par mail academie@unea.fr

COMPRENDRE LE CADRE D'INTERVENTION DES ENTREPRISES ADAPTÉES (P.1/2)

ENJEUX

Cette formation permet :

- D'échanger et de partager avec d'autres Entreprises Adaptées
- D'inclure les changements du cadre dans votre stratégie entrepreneuriale
- De questionner, d'actualiser et d'enrichir son propre modèle d'Entreprise Adaptée
- De professionnaliser les équipes de direction aux enjeux sectoriels de la réforme

OBJECTIFS OPÉRATIONNELS

- Identifier et mémoriser les missions, l'agrément, le financement et le cadre légal d'une Entreprise Adaptée
- Mesurer les écarts entre sa pratique quotidienne et les exigences du cadre d'intervention
- Distinguer les stratégies de mise en œuvre du modèle Entreprise Adaptée

PROGRAMME

Le cadre législatif des Entreprises Adaptées :

- La circulaire des Entreprises Adaptées
- Le dialogue de gestion
- La contractualisation via le CPOM
- L'avenant financier CPOM
- Les modalités de financement

Les attendus de moyens sur la mission des Entreprises Adaptées

Les dispositifs CDD Tremplin / EAT et leurs conséquences spécifiques sur la dynamique partenariale de l'Entreprise Adaptée

Les impacts stratégiques du cadre d'intervention des Entreprises Adaptées :

- Pour les Entreprises Adaptées
- Pour les partenaires (SPE, économiques, ...)
- Pour le secteur de l'entrepreneuriat adapté

93%

de satisfaction stagiaire

95%

des objectifs atteints

14

stagiaires en 2024

PUBLIC

Dirigeants, direction, cadres et fonctions support d'Entreprises Adaptées

PRÉREQUIS

Absence de prérequis

DURÉE


14 heures

NOMBRE DE PARTICIPANTS

8 minimum / 12 maximum

COMPRENDRE LE CADRE D'INTERVENTION DES ENTREPRISES ADAPTÉES (P.2/2)

MODALITÉS D'ACCÈS

 Cette formation peut être effectuée en **inter** et en **intra-entreprise**. Elle est réalisable en **100% présentiel**, **100% distanciel** et en **format hybride** (en inter : la modalité est imposée selon la programmation de(s) session(s))

Nous entendons par distanciel, des possibilités **synchrones** (tout se passe en même temps pour tous les stagiaires) et **asynchrones** (les stagiaires ne sont pas tous en même temps en formation)
Nous entendons par **hybride**, un mixte du présentiel et du distanciel.

MÉTHODES DISPENSÉES

- Alternance de méthodes expositives, transmissives, actives / interrogatives et participatives
- Échanges, partage de pratiques et retours d'expérience
- Ateliers de co-développement
- Étude de situations et analyse collective
- Brainstorming, co-production de savoirs
- Animation active et participative

DÉLAIS D'ACCÈS

- En inter-entreprise : en fonction de l'agenda
- En intra-entreprise : nous contacter pour étudier toute demande

MODALITÉS D'ÉVALUATION

- Test d'auto-positionnement à l'entrée
- Suivi des apprentissages en cours de formation et remédiation
- Évaluation des acquis en fin de formation



BON À SAVOIR

En intra : la formation peut être adaptée à votre besoin sur la base de ce programme.

TARIFS*

Adhérent UNEA : 800 €

Non adhérent UNEA : 1 200 €

*Tarif par personne – non assujetti à la TVA

ACCESSIBILITÉ

- Formation ouverte à tous et à toutes
- Besoins d'adaptation pour les personnes en situation de handicap étudiés à la demande

MODALITÉS D'INSCRIPTION

RDV dans l'agenda et cliquer sur le lien de la session souhaitée



Des questions sur la formation ?

Contactez-nous au 01.43.22.42.65
ou par mail academie@unea.fr

COMPRENDRE l'Obligation d'Emploi des Travailleurs Handicapés

Les nouveaux leviers de développement des EA (p.1/2)

ENJEUX

Cette formation permet :

- D'échanger, de partager avec d'autres Entreprises Adaptées
- De comprendre les grands changements du développement de l'OETH et le maîtriser
- De permettre aux dirigeants et cadres de direction d'inclure ces changements dans leur stratégie entrepreneuriale
- D'inclure l'OETH comme nouveau levier de développement commercial
- De relier OETH et opportunités de développement des Entreprises Adaptées

OBJECTIFS OPÉRATIONNELS

- Identifier les grands principes de la loi
- Appliquer les modalités de calcul de l'OETH
- Communiquer sur l'OETH auprès des partenaires économiques
- Utiliser l'OETH comme un outil de développement de l'Entreprise Adaptée

PROGRAMME

Les objectifs des évolutions de l'obligation d'emploi

Les grands principes de la loi

Les modalités de calcul

Les 3 paramètres du volet sous-traitance :

- Périmètre de l'assiette
- Plafond de valorisation
- Niveau de valorisation

Les impacts sur mes collaborations clients :

- Coopération économique
- Coopération RH

Les impacts sur le management interne :

- Des cadres et encadrants
- Des parcours des salariés accompagnés

Projeter des actions internes et externes en lien avec ce nouveau cadre législatif :

- Élaboration d'un plan d'action dans la relation client pour son Entreprise Adaptée

88%

de satisfaction stagiaire

92%

des objectifs atteints

16

stagiaires en 2024

PUBLIC

Dirigeants, direction, cadres et fonctions support d'Entreprises Adaptées

PRÉREQUIS

Absence de prérequis

DURÉE

7 heures


NOMBRE DE PARTICIPANTS

8 minimum / 15 maximum

COMPRENDRE l'Obligation d'Emploi des Travailleurs Handicapés

Les nouveaux leviers de développement des EA (p.2/2)

MODALITÉS D'ACCÈS

 Cette formation peut être effectuée en **inter** et en **intra-entreprise**. Elle est réalisable en **100% présentiel**, **100% distanciel** et en **format hybride** (en inter : la modalité est imposée selon la programmation de(s) session(s))

Nous entendons par distanciel, des possibilités **synchrones** (tout se passe en même temps pour tous les stagiaires) et **asynchrones** (les stagiaires ne sont pas tous en même temps en formation)
Nous entendons par **hybride**, un mixte du présentiel et du distanciel.

MÉTHODES DISPENSÉES

- Alternance de méthodes expositives, actives, participatives et expérientielles
- Échanges, partage de pratiques et retours d'expérience de relation client
- Exemples concrets de calculs, simulation avec vos propres données d'entreprise
- Brainstorming, co-production de savoirs
- Plan d'action à la sortie de la formation

DÉLAIS D'ACCÈS

- En inter-entreprise : en fonction de l'agenda
- En intra-entreprise : nous contacter pour étudier toute demande

MODALITÉS D'ÉVALUATION

- Test d'auto-positionnement à l'entrée
- Suivi des apprentissages en cours de formation et remédiation
- Évaluation des acquis en fin de formation

BON À SAVOIR

En intra : la formation peut être adaptée à votre besoin sur la base de ce programme.

TARIFS*

Adhérent UNEA : 400 €

Non adhérent UNEA : 800 €

*Tarif par personne – non assujetti à la TVA

ACCESSIBILITÉ

- Formation ouverte à tous et à toutes
- Besoins d'adaptation pour les personnes en situation de handicap étudiés à la demande

MODALITÉS D'INSCRIPTION

RDV dans l'agenda et cliquer sur le lien de la session souhaitée



Des questions sur la formation ?

Contactez-nous au 01.43.22.42.65
ou par mail academie@unea.fr

CONSTRUIRE SON CPOM ET SAVOIR NÉGOCIER SON DIALOGUE DE GESTION (P.1/2)

ENJEUX

Cette formation permet :

- De réaliser un diagnostic de maturité et de compréhension des enjeux du CPOM. Se poser les bonnes questions et faciliter la rédaction du contrat.
- De Négocier son dialogue de gestion
- De présenter et valoriser son Entreprise Adaptée et sa stratégie
- D'identifier, valoriser et mobiliser son écosystème territorial
- D'affiner la valorisation des moyens de votre accompagnement socio-professionnel

OBJECTIFS OPÉRATIONNELS

- Établir son diagnostic de maturité
- Identifier et appliquer le détail des exigences du CPOM
- Présenter et valoriser la stratégie de son Entreprise Adaptée ainsi que son écosystème
- Négocier son dialogue de gestion

PROGRAMME

Réaliser son diagnostic de maturité :

Définir individuellement ses points forts et axes de progression

Comprendre les enjeux du CPOM :

- Le cadre d'agrément du CPOM
- Les outils de pilotage stratégique de son Entreprise Adaptée
- Analyse de l'ensemble du CPOM

Comprendre les attentes de l'État :

- Préparer son dialogue de gestion
- Négocier des moyens

Formaliser et valoriser son projet économique :

- Analyse du projet économique, de la stratégie, des activités et des perspectives

Formaliser et valoriser son projet socio-professionnel :

- Les moyens, les techniques et les méthodes de l'accompagnement socio-professionnel

Atelier d'écriture du CPOM :

- Dossier CPOM (annexes 1 et 2) : outils et moyens partagés, points clés à aborder / atelier d'écriture collectif

94%

de satisfaction stagiaire

95%

des objectifs atteints

25

stagiaires en 2024

Formation plébiscitée par les stagiaires !

« La formation nous donne les outils pour réussir notre CPOM ».

Responsable de site – Septembre 2024

PUBLIC

Dirigeants, direction, cadres et fonctions support d'Entreprises Adaptées

PRÉREQUIS

Absence de prérequis

DURÉE


14 heures comprenant l'atelier d'écriture du CPOM

NOMBRE DE PARTICIPANTS

8 minimum / 15 maximum

CONSTRUIRE SON CPOM ET SAVOIR NÉGOCIER SON DIALOGUE DE GESTION (P.2/2)

MODALITÉS D'ACCÈS

 Cette formation peut être effectuée en **inter** et en **intra-entreprise**. Elle est réalisable en **100% présentiel**, **100% distanciel** et en **format hybride** (en inter : la modalité est imposée selon la programmation de(s) session(s))

Nous entendons par distanciel, des possibilités **synchrones** (tout se passe en même temps pour tous les stagiaires) et **asynchrones** (les stagiaires ne sont pas tous en même temps en formation)
Nous entendons par **hybride**, un mixte du présentiel et du distanciel.

MÉTHODES DISPENSÉES

- Alternance de méthodes expositives, actives, participatives et expérientielles
- Apports juridiques et réglementaires
- Outil de diagnostic de maturité et de progression de son propre CPOM
- Apports d'éléments stratégiques
- Exemples de moyens « terrain » utilisés par les Entreprises Adaptées
- Échanges, partage de pratiques
- Atelier d'écriture spécifique

DÉLAIS D'ACCÈS

- En inter-entreprise : en fonction de l'agenda
- En intra-entreprise : nous contacter pour étudier toute demande

MODALITÉS D'ÉVALUATION

- Diagnostic de maturité
- Suivi des apprentissages en cours de formation et remédiation
- Évaluation des acquis en fin de formation

BON À SAVOIR

En intra : la formation peut être adaptée à votre besoin sur la base de ce programme.

TARIFS*

Adhérent UNEA : 800 €

Non adhérent UNEA : 1 200 €

*Tarif par personne – non assujetti à la TVA

ACCESSIBILITÉ

- Formation ouverte à tous et à toutes
- Besoins d'adaptation pour les personnes en situation de handicap étudiés à la demande

MODALITÉS D'INSCRIPTION

RDV dans l'agenda et cliquer sur le lien de la session souhaitée



Des questions sur la formation ?

Contactez-nous au 01.43.22.42.65
ou par mail academie@unea.fr



**COMPRENDRE, MAÎTRISER
ET METTRE EN ŒUVRE
LES DISPOSITIFS DE TRANSITION
PROFESSIONNELLE**

METTRE EN ŒUVRE LE CDD TREMPLIN (p.1/2)

ENJEUX

Cette formation permet :

- De comprendre le fonctionnement de ce dispositif et mesurer les enjeux et impacts organisationnels avant de s'engager dans la démarche
- D'échanger avec d'autres Entreprises Adaptées
- De déployer l'accompagnement du projet professionnel des salariés en CDD Tremplin

OBJECTIFS OPÉRATIONNELS

- Identifier et appliquer les exigences de la mise en œuvre du CDD Tremplin
- Identifier les impacts organisationnels dans la mise en œuvre des CDD Tremplin
- Identifier les financements possibles
- Identifier et appliquer les exigences d'accompagnement des parcours en CDD Tremplin dans son Entreprise Adaptée

PROGRAMME

- **Le cadre législatif de l'expérimentation CDD Tremplin :**
 - Contexte du dispositif CDD Tremplin
 - Objectifs des CDD Tremplin
 - Fonctionnement des CDD Tremplin
- **Les modalités de mise en œuvre des CDD Tremplin**
- **Comprendre les financements possibles :**
 - Le PIC EA en détail
 - Les co-financements possibles
- **L'accompagnement du parcours :**
 - Quelles actions et moyens internes mobilisés par l'Entreprise Adaptée ?
 - Quelle dynamique partenariale pour réussir le parcours ?

94%

de satisfaction stagiaire

98%

des objectifs atteints

29

stagiaires en 2024

Formation plébiscitée par les stagiaires !

« Cette formation permet les retours d'expériences et conseils avec les autres Entreprises Adaptées ».
Directrice adjointe EA – Mars 2024

PUBLIC

Dirigeants, cadres et fonctions support

PRÉREQUIS

Absence de prérequis

DURÉE


- 10,5 heures

NOMBRE DE PARTICIPANTS

8 minimum / 12 maximum

METTRE EN ŒUVRE LE CDD TREMPLIN (p.2/2)

MODALITÉS D'ACCÈS

 Cette formation peut être effectuée en **inter** et en **intra-entreprise**. Elle est réalisable en **100% présentiel**, **100% distanciel** et en **format hybride** (en inter : la modalité est imposée selon la programmation de(s) session(s))

Nous entendons par distanciel, des possibilités **synchrones** (tout se passe en même temps pour tous les stagiaires) et **asynchrones** (les stagiaires ne sont pas tous en même temps en formation) Nous entendons par **hybride**, un mixte du présentiel et du distanciel.

MÉTHODES DISPENSÉES

- Alternance de méthodes expositives, actives, participatives et expérientielles
- PowerPoint interactif
- Échanges de projets d'entreprise et de pratiques
- Apport d'outils sur les mobilités
- Ateliers de production d'idées

DÉLAIS D'ACCÈS

- En inter-entreprise : en fonction de l'agenda
- En intra-entreprise : nous contacter pour étudier toute demande

MODALITÉS D'ÉVALUATION

- Test d'auto-positionnement à l'entrée de la formation
- Suivi des apprentissages en cours de formation et remédiation
- Évaluation des acquis en fin de formation



BON À SAVOIR

En intra : la formation peut être adaptée à votre besoin sur la base de ce programme.

TARIFS*

Adhérent UNEA : 600 €

Non adhérent UNEA : 900€

*Tarif par personne - non assujetti à la TVA

ACCESSIBILITÉ

- Formation ouverte à tous et à toutes
- Besoins d'adaptation pour les personnes en situation de handicap étudiés à la demande

MODALITÉS D'INSCRIPTION

RDV dans l'agenda et cliquer sur le lien de la session souhaitée



Des questions sur la formation ?

Contactez-nous au 01.43.22.42.65 ou par mail academie@unea.fr

ACCOMPAGNEMENT SOCIO-PROFESSIONNEL - MODULE 1 : INFORMER UNE PERSONNE OU UN GROUPE DES RESSOURCES EN MATIÈRE D'INSERTION ET DES SERVICES DÉMATÉRIALISÉS (P.1/2)

ENJEUX

Cette formation permet :

- Fournir des informations pertinentes individuellement ou en groupe
- Présenter clairement les services d'insertion et l'accès aux services en ligne de la structure
- Orienter vers les ressources adaptées

OBJECTIFS OPÉRATIONNELS

- Conduire des entretiens personnalisés pour informer de manière ciblée
- Préparer et animer des sessions d'information collective avec efficacité
- Utiliser les outils numériques pour une communication efficace avec le public
- Effectuer une veille continue sur les ressources et les acteurs locaux
- Maîtriser les outils numériques pour une veille informationnelle pertinente
- Informer sur l'accès aux services dématérialisés de manière claire et accessible
- Préparer et mettre à disposition la documentation nécessaire pour les participants

PROGRAMME

- **Communication et techniques d'information**
 - Conduite d'entretiens centrés sur la personne
 - Préparation et animation de réunions collectives
 - Utilisation des outils numériques pour une communication efficace
- **Veille et utilisation des outils numériques**
 - Veille continue sur les ressources et les acteurs locaux
 - Utilisation avancée des outils numériques pour une veille pertinente
 - Informer sur l'accès aux services dématérialisés
 - Préparation de la documentation pour les participants
- **Communication interpersonnelle et attitudes aidantes**
 - Adaptation des méthodes d'animation aux différentes situations, connaissance des publics spécifiques
 - Techniques de communication interpersonnelle
 - Attitudes aidantes : non-discrimination, non-jugement, bienveillance, authenticité, humilité
 - Facilitation et régulation des échanges
- **Gestion de l'accueil et des ressources**
 - Activation des réseaux de l'insertion sociale et professionnelle
 - Analyse de pratique et retour d'expérience
 - Utilisation de la procédure d'accueil et du cahier des charges de la structure
 - Gestion de la documentation, traçabilité des documents administratifs et diffusion des comptes rendus
 - Préparation logistique des réunions et gestion du temps

94%

de satisfaction stagiaire

95%

des objectifs atteints

PUBLIC

Toute personne amenée à intervenir dans l'accompagnement socio professionnel en Entreprise Adaptée

PRÉREQUIS

Absence de prérequis

DURÉE

56 heures (8 jours)

NOMBRE DE PARTICIPANTS

8 minimum / 12 maximum

ACCOMPAGNEMENT SOCIO-PROFESSIONNEL - MODULE 1 : INFORMER UNE PERSONNE OU UN GROUPE DES RESSOURCES EN MATIÈRE D'INSERTION ET DES SERVICES DÉMATÉRIALISÉS (P.2/2)

MODALITÉS D'ACCÈS

 Cette formation peut être effectuée en **inter** et en **intra-entreprise**.
Elle est réalisable en **100 % présentiel**, **100 % distanciel**
(en inter : la modalité est imposée selon la programmation de(s) session(s)).

Nous entendons par distanciel, des possibilités **synchrones** (tout se passe en même temps pour tous les stagiaires) et **asynchrones** (les stagiaires ne sont pas tous en même temps en formation).

MÉTHODES DISPENSÉES

- Alternance de méthodes expositives, actives, participatives et expérientielles
- PowerPoint interactif
- Échanges de projets d'entreprise et de pratiques
- Apport d'outils sur les mobilités
- Ateliers de production d'idées

DÉLAIS D'ACCÈS

- En inter-entreprise : en fonction de l'agenda
- En intra-entreprise : nous contacter pour étudier toute demande

MODALITÉS D'ÉVALUATION

- Test d'auto-positionnement à l'entrée de la formation
- Suivi des apprentissages en cours de formation et remédiation
- Évaluation des acquis en fin de formation

TARIFS*

Adhérent UNEA : 3 200 €

Non adhérent UNEA : 4 800 €

*Tarif par personne – non assujetti à la TVA

ACCESSIBILITÉ

- Formation ouverte à toutes et à tous
- Besoins d'adaptation pour les personnes en situation de handicap étudiés à la demande

MODALITÉS D'INSCRIPTION

RDV dans l'agenda et cliquer sur le lien de la session souhaitée



Des questions sur la formation ?

Contactez-nous au 01.43.22.42.65
ou par mail academie@unea.fr

ACCOMPAGNEMENT SOCIO-PROFESSIONNEL MODULE 2 : ANALYSER LA DEMANDE DE LA PERSONNE ET POSER LES BASES D'UN DIAGNOSTIC PARTAGÉ (P.1/2)

ENJEUX

Cette formation permet :

- D'établir un accueil respectueux et un cadre éthique
- Une compréhension des besoins et des attentes
- D'identifier et de réagir rapidement aux situations d'urgence
- De poser un diagnostic partagé

OBJECTIFS OPÉRATIONNELS

- Conduire des entretiens axés sur la personne en mettant l'accent sur l'écoute active et l'empathie
- Maîtriser l'utilisation des outils numériques pour assurer un accueil à distance efficace
- Appliquer les techniques permettant de mener un entretien structuré et productif
- Savoir recueillir de manière précise et complète la demande de la personne
- Vérifier systématiquement la conformité de la commande avec les recommandations du prescripteur
- Établir une alliance de travail solide en instaurant un climat de confiance avec la personne
- Assurer une interaction efficace lors des échanges à distance pour garantir une communication fluide et productive

PROGRAMME

- **Les fondamentaux de l'accompagnement**
 - Éthique et déontologie de l'accompagnement
 - Techniques d'entretien centré sur la personne, avec focus sur l'écoute active et l'empathie
- **Utilisation des outils numériques et accueil à distance**
 - Maîtrise des outils numériques pour l'accueil à distance
 - Simulations d'entretiens en ligne pour appliquer les enseignements
- **Structuration des entretiens et recueil de la demande**
 - Techniques pour mener un entretien structuré
 - Méthodes de recueil précis de la demande
- **Validation de la demande, alliances de travail et gestion des urgences**
 - Vérification de la conformité de la commande du prescripteur
 - Création d'alliances de travail solides
 - Détection et gestion des situations d'urgence
- **Diagnostic personnalisé, rédaction de synthèses et gestion des données**
 - Poser les bases d'un diagnostic partagé et personnalisé
 - Rédaction de synthèses d'entretiens
 - Renseignement des logiciels de la structure
- **Analyse de la pratique et éthique professionnelle**
 - Réflexion et analyse de sa propre pratique professionnelle
 - Approfondissement sur les procédures préconisées par la structure et le respect de la confidentialité des données
- **Gestion du temps, de l'écoute et respect des limites**
 - Respecter les limites d'intervention et les décisions de la personne

94%

de satisfaction stagiaire

97%

des objectifs atteints

PUBLIC

Toute personne amenée à intervenir dans l'accompagnement socio professionnel en Entreprise Adaptée

PRÉREQUIS

Absence de prérequis

DURÉE

56 heures (8 jours)

NOMBRE DE PARTICIPANTS

8 minimum / 12 maximum

ACCOMPAGNEMENT SOCIO-PROFESSIONNEL MODULE 2 : ANALYSER LA DEMANDE DE LA PERSONNE ET POSER LES BASES D'UN DIAGNOSTIC PARTAGÉ (P.2/2)

MODALITÉS D'ACCÈS

 Cette formation peut être effectuée en **inter** et en **intra-entreprise**.
Elle est réalisable en **100 % présentiel**, **100 % distanciel**
(en inter : la modalité est imposée selon la programmation de(s) session(s)).

Nous entendons par distanciel, des possibilités **synchrones** (tout se passe en même temps pour tous les stagiaires) et **asynchrones** (les stagiaires ne sont pas tous en même temps en formation).

MÉTHODES DISPENSÉES

- Alternance de méthodes expositives, actives, participatives et expérientielles
- PowerPoint interactif
- Échanges de projets d'entreprise et de pratiques
- Apport d'outils sur les mobilités
- Ateliers de production d'idées

DÉLAIS D'ACCÈS

- En inter-entreprise : en fonction de l'agenda
- En intra-entreprise : nous contacter pour étudier toute demande

MODALITÉS D'ÉVALUATION

- Test d'auto-positionnement à l'entrée de la formation
- Suivi des apprentissages en cours de formation et remédiation
- Évaluation des acquis en fin de formation

TARIFS*

Adhérent UNEA : 3 200 €

Non adhérent UNEA : 4 800 €

*Tarif par personne – non assujetti à la TVA

ACCESSIBILITÉ

- Formation ouverte à toutes et à tous
- Besoins d'adaptation pour les personnes en situation de handicap étudiés à la demande

MODALITÉS D'INSCRIPTION

RDV dans l'agenda et cliquer sur le lien de la session souhaitée



Des questions sur la formation ?

Contactez-nous au 01.43.22.42.65
ou par mail academie@unea.fr

ACCOMPAGNEMENT SOCIO-PROFESSIONNEL MODULE 3 : EXERCER UNE VEILLE INFORMATIONNELLE, TECHNIQUE ET PROSPECTIVE POUR ADAPTER SON ACTIVITÉ AU PUBLIC ET AU CONTEXTE (P.1 /2)

ENJEUX

Cette formation permet :

- L'actualisation des connaissances sur les politiques publiques liées à l'emploi et à la formation et la collecte d'informations sur les dispositifs et mesures professionnelles
- L'analyse des besoins en main-d'œuvre et des secteurs d'activités du territoire et la diffusion efficace de l'information pour optimiser les actions liées à l'emploi et à la formation

OBJECTIFS OPÉRATIONNELS

- Mettre en place une méthodologie et des outils de veille pour suivre les évolutions pertinentes
- Identifier et valider des sources d'information fiables et actualisées
- Collecter de manière exhaustive les données relatives aux politiques de l'emploi et de la formation
- Se tenir informé des changements et mises à jour des dispositifs d'insertion sociale et professionnelle
- Repérer et documenter les actions et projets locaux en cours
- Analyser et exploiter les données recueillies pour en tirer des enseignements utiles
- Synthétiser efficacement les informations pour les rendre accessibles et compréhensibles à un large public

PROGRAMME

- **Veille et collecte d'informations**
 - Maîtriser les méthodes de veille et utiliser des outils de collecte efficaces
- **Sélection et validation des sources d'information**
 - Identifier et évaluer la fiabilité des sources
 - Valider les informations collectées
- **Politiques de l'emploi et de la formation**
 - Analyse des politiques publiques
 - Compréhension des législations en vigueur
- **Évolutions des dispositifs d'insertion**
 - Suivi des dernières évolutions des dispositifs
 - Anticipation des besoins des bénéficiaires
- **Analyse des actions et projets locaux**
 - Visites sur le terrain et rencontres avec les acteurs locaux
 - Rédaction de rapports d'analyses et de recommandations
- **Exploitation des données et synthèse de l'information**
 - Utilisation des données pour établir des recommandations
 - Pratique de la synthèse et de la communication efficace
- **Diffusion de l'information et accès aux publics**
 - Techniques de diffusion ciblée
 - Communication adaptée et facilitation de l'accès à l'information
- **Établissement de liens avec les réseaux et entretiens**
 - Développement des compétences relationnelles
 - Réalisation d'entretiens avec les bénéficiaires et les partenaires

94%

de satisfaction stagiaire

95%

des objectifs atteints

PUBLIC

Toute personne amenée à intervenir dans l'accompagnement socio professionnel en Entreprise Adaptée

PRÉREQUIS

Absence de prérequis

DURÉE

56 heures (8 jours)

NOMBRE DE PARTICIPANTS

8 minimum / 12 maximum

ACCOMPAGNEMENT SOCIO-PROFESSIONNEL MODULE 3 : EXERCER UNE VEILLE INFORMATIONNELLE, TECHNIQUE ET PROSPECTIVE POUR ADAPTER SON ACTIVITÉ AU PUBLIC ET AU CONTEXTE (P.2/2)

MODALITÉS D'ACCÈS

 Cette formation peut être effectuée en **inter** et en **intra-entreprise**.
Elle est réalisable en **100 % présentiel**, **100 % distanciel**
(en inter : la modalité est imposée selon la programmation de(s) session(s)).

Nous entendons par distanciel, des possibilités **synchrones** (tout se passe en même temps pour tous les stagiaires) et **asynchrones** (les stagiaires ne sont pas tous en même temps en formation).

MÉTHODES DISPENSÉES

- Alternance de méthodes expositives, actives, participatives et expérientielles
- PowerPoint interactif
- Échanges de projets d'entreprise et de pratiques
- Apport d'outils sur les mobilités
- Ateliers de production d'idées

DÉLAIS D'ACCÈS

- En inter-entreprise : en fonction de l'agenda
- En intra-entreprise : nous contacter pour étudier toute demande

MODALITÉS D'ÉVALUATION

- Test d'auto-positionnement à l'entrée de la formation
- Suivi des apprentissages en cours de formation et remédiation
- Évaluation des acquis en fin de formation

TARIFS*

Adhérent UNEA : 3 200 €

Non adhérent UNEA : 4 800 €

*Tarif par personne – non assujetti à la TVA

ACCESSIBILITÉ

- Formation ouverte à toutes et à tous
- Besoins d'adaptation pour les personnes en situation de handicap étudiés à la demande

MODALITÉS D'INSCRIPTION

RDV dans l'agenda et cliquer sur le lien de la session souhaitée



Des questions sur la formation ?

Contactez-nous au 01.43.22.42.65
ou par mail academie@unea.fr



**ASSURER
LE DÉVELOPPEMENT
ÉCONOMIQUE
ET COMMERCIAL
DE SON ENTREPRISE ADAPTÉE**

RÉPONDRE A UNE CONSULTATION PUBLIQUE

et IDENTIFIER LES ÉLÉMENTS CLÉS POUR MAXIMISER SES CHANCES DE RÉUSSITE (p.1/2)

ENJEUX

Cette formation permet :

- D'appréhender le cadre des marchés publics
- Préparer une candidature technique
- Développer une qualité de réponse sur les aspects techniques, économiques et sociaux
- Être à l'aise dans son positionnement sur les marchés publics

OBJECTIFS OPÉRATIONNELS

- Identifier les besoins de l'acheteur public
- Optimiser les actions de sourcing
- Examiner toutes les composantes d'une réponse aux marchés public
- Suivre et gérer l'exécution des marchés publics

PROGRAMME

- Le sourcing : quelle prospection en amont d'un marché public ?
- Le référencement sur les plateformes
- Les ententes collectives : les limites juridiques
- Le cadre des marchés publics (seuils, type de consultations, formalisme, etc.) et notamment sur les aspects sociaux (clause sociale, marché réservé)
- Les clauses d'insertion sociale : comment y répondre et valoriser les heures travaillées ?
- Appréhender le besoin de l'acheteur public dans les différentes pièces du Dossier de Consultation des Entreprises
- Préparer sa réponse à la candidature : les pièces à fournir, la dématérialisation, répondre en groupement ou faire appel à un sous-traitant
- Le détail de réponse à l'offre technique
- La phase de négociation avec l'acheteur public
- Appréhender les motifs de rejet de son offre et s'informer sur ses concurrents et leurs offres de prix
- L'attribution et la notification du marché
- La gestion de l'exécution des contrats publics

91%

de satisfaction stagiaire

94%

des objectifs atteints

19

stagiaires en 2024

PUBLIC

Dirigeants, direction, cadres et fonctions support d'Entreprises
Adaptées

PRÉREQUIS

Absence de prérequis

Avoir déjà répondu à une consultation publique est un plus

DURÉE

14 heures

NOMBRE DE PARTICIPANTS

8 minimum / 12 maximum

RÉPONDRE A UNE CONSULTATION PUBLIQUE

ET IDENTIFIER LES ÉLÉMENTS CLÉS POUR MAXIMISER SES CHANCES DE RÉUSSITE (p.2/2)

Cette formation est réalisée en inter-entreprises, au format distanciel synchrone.

Nous entendons par distanciel synchrone, le fait que les apprenants et les intervenants communiquent en temps réel sur des plages horaires préalablement définies. (tout se passe en même temps pour tous les stagiaires).

MÉTHODES DISPENSÉES

- Alternance de méthodes expositives, actives, participatives et expérientielles
- Échanges, partage de pratiques et retours d'expérience sur les marchés publics
- Apports théoriques et supports documentaires
- Étude de cas

DÉLAIS D'ACCÈS

- En inter-entreprise : en fonction de l'agenda
- En intra-entreprise : nous contacter pour étudier toute demande

MODALITÉS D'ÉVALUATION

- Test d'auto-positionnement à l'entrée
- Suivi des apprentissages en cours de formation et remédiation
- Évaluation des acquis en fin de formation

TARIFS*

Adhérent UNEA : 800 €

Non adhérent UNEA : 1 200 €

Intra adhérent : 4 400 €

*Tarif par personne – non assujetti à la TVA

ACCESSIBILITÉ

- Formation ouverte à tous et à toutes
- Besoins d'adaptation pour les personnes en situation de handicap étudiés à la demande

MODALITÉS D'INSCRIPTION

RDV dans l'agenda et cliquer sur le lien de la session souhaitée



Des questions sur la formation ?

Contactez-nous au 01.43.22.42.65
ou par mail academie@unea.fr

ÉLABORATION DE SON MÉMOIRE TECHNIQUE

DANS LE CADRE D'UNE RÉPONSE À UNE CONSULTATION PUBLIQUE (P.1/2)

ENJEUX

Cette formation permet de :

- Savoir traduire dans son mémoire technique les besoins d'un acheteur identifiés dans les pièces de la consultation
- Définir la structure de son mémoire technique
- Valoriser les organisations managériales et techniques de l'Entreprise Adaptée
- Présenter sa plus-value technique
- Valoriser l'engagement social et environnemental

OBJECTIFS OPÉRATIONNELS

- Identifier les besoins d'un acheteur dans les pièces de la consultation
- Définir les thématiques et éléments importants à reporter dans le mémoire technique
- Structurer son mémoire technique

PROGRAMME

- Le mémoire technique : rappel des éléments clés
- Repérer les besoins et exigences de l'acheteur dans les pièces de la consultation
- Exercices pratiques : analyse d'extraits de consultations publiques pour identifier les besoins de l'acheteur et les thématiques à reporter dans le mémoire technique
- Établir la structure type de son mémoire technique :
 - * Blocs permanents : thèmes et sous-thèmes
 - * Blocs optionnels en fonction de la consultation
- Valoriser l'engagement social de l'EA :
 - * Les valeurs portées par la structure
 - * L'accompagnement des salariés
 - * Les partenariats développés
 - * L'engagement social
- La démarche environnementale de l'EA

91%

de satisfaction stagiaire

95%

des objectifs atteints

15

stagiaires en 2024

PUBLIC

Dirigeants, direction, cadres et fonctions support d'Entreprises Adaptées

PRÉREQUIS

Avoir suivi la formation Marchés Publics

Ou

Répondre régulièrement à des consultations publiques

DURÉE

7 heures (1 jour)

NOMBRE DE PARTICIPANTS

8 minimum / 12 maximum

ÉLABORATION DE SON MÉMOIRE TECHNIQUE

DANS LE CADRE D'UNE RÉPONSE À UNE CONSULTATION PUBLIQUE (P.2/2)

Cette formation est réalisée en inter-entreprises, au format distanciel synchrone.

Nous entendons par distanciel synchrone, le fait que les apprenants et les intervenants communiquent en temps réel sur des plages horaires préalablement définies. (tout se passe en même temps pour tous les stagiaires).

MÉTHODES DISPENSÉES

- Alternance de méthodes expositives, actives, participatives et expérientielles
- Échanges, partage de pratiques et retours d'expérience sur les marchés publics
- Apports théoriques et supports documentaires
- Étude de cas
- Exercices pratiques

DÉLAIS D'ACCÈS

- En inter-entreprise : en fonction de l'agenda
- En intra-entreprise : nous contacter pour étudier toute demande

MODALITÉS D'ÉVALUATION

- Test d'auto-positionnement à l'entrée
- Suivi des apprentissages en cours de formation et remédiation
- Évaluation des acquis en fin de formation



BON À SAVOIR

En intra : la formation peut être adaptée à votre besoin sur la base de ce programme.

TARIFS*

Adhérent UNEA : 400 €

Non adhérent UNEA : 800 €

Intra adhérent : 2 200 €

*Tarif par personne – non assujetti à la TVA

ACCESSIBILITÉ

- Formation ouverte à tous et à toutes
- Besoins d'adaptation pour les personnes en situation de handicap étudiés à la demande

MODALITÉS D'INSCRIPTION

RDV dans l'agenda et cliquer sur le lien de la session souhaitée



Des questions sur la formation ?

Contactez-nous au 01.43.22.42.65
ou par mail academie@unea.fr

MISE À DISPOSITION ET CONTRATS D'ENTREPRISES

(P.1/2)

ENJEUX

Cette formation permet :

- De comprendre le dispositif de mise à disposition et le distinguer des contrats de sous-traitance
- D'optimiser la mise à disposition avec une offre d'accompagnement associée au sein de son Entreprise Adaptée

OBJECTIFS OPÉRATIONNELS

- Examiner et mettre en œuvre le cadre réglementaire pour mettre en œuvre la mise à disposition dans son Entreprise Adaptée
- Distinguer mise à disposition et contrat de sous-traitance
- Identifier les possibilités d'une offre d'accompagnement associée à la mise à disposition

PROGRAMME

Les différentes opérations impliquant une mise à disposition de personnel :

- Sous-traitance et prestation de service
- Prêt de main d'œuvre et mise à disposition de personnel
- Critères de licéité avant et après la loi "Cherpion"
- Focus sur la notion de caractère lucratif appréciée pour les Entreprises Adaptées :
 - Dans les opérations de sous-traitance
 - Dans les opérations de mise à disposition de personnel

Les conséquences sur la sécurité juridique des différentes opérations :

- De sous-traitance de salariés d'une Entreprise Adaptée
- De mise à disposition de salariés d'une Entreprise Adaptée

91%

de satisfaction stagiaire

95%

des objectifs atteints

49

stagiaires en 2024

Formation plébiscitée par les stagiaires !

« Les points forts de cette formation sont la maîtrise du sujet par le formateur et les échanges avec les apprenants ».
Responsable logistique et responsable pôle social
- Février 2024

PUBLIC

Dirigeants, direction, cadres et fonctions support d'Entreprises Adaptées

PRÉREQUIS

Absence de prérequis

DURÉE


3,5 heures

NOMBRE DE PARTICIPANTS

8 minimum / 12 maximum

MISE À DISPOSITION ET CONTRATS D'ENTREPRISES (P.2/2)

MODALITÉS D'ACCÈS

 Cette formation peut être effectuée en **inter** et en **intra-entreprise**. Elle est réalisable en **100% présentiel**, **100% distanciel** et en **format hybride** (en inter : la modalité est imposée selon la programmation de(s) session(s))

Nous entendons par distanciel, des possibilités **synchrones** (tout se passe en même temps pour tous les stagiaires) et **asynchrones** (les stagiaires ne sont pas tous en même temps en formation) Nous entendons par **hybride**, un mixte du présentiel et du distanciel.

MÉTHODES DISPENSÉES

- Méthodes expositives, démonstratives et transmissives
- Un support de formation illustré est remis à chaque participant

MODALITÉS D'ÉVALUATION

- Suivi des apprentissages en cours de formation et remédiation
- Évaluation des acquis en fin de formation

DÉLAIS D'ACCÈS

- En inter-entreprise : en fonction de l'agenda
- En intra-entreprise : nous contacter pour étudier toute demande



BON À SAVOIR

En intra : la formation peut être adaptée à votre besoin sur la base de ce programme.

TARIFS*

Adhérent UNEA : 400 €

Non adhérent UNEA : 600 €

Intra adhérent : 1 100 €

*Tarif par personne – non assujetti à la TVA

ACCESSIBILITÉ

- Formation ouverte à tous et à toutes
- Besoins d'adaptation pour les personnes en situation de handicap étudiés à la demande

MODALITÉS D'INSCRIPTION

RDV dans l'agenda et cliquer sur le lien de la session souhaitée



Des questions sur la formation ?

Contactez-nous au 01.43.22.42.65
ou par mail academie@unea.fr

A photograph of two women on a tennis court. One woman is standing and wearing a dark athletic top and leggings, holding a tennis racket. The other woman is sitting in a wheelchair, also wearing a dark athletic top and holding a tennis racket. They are high-fiving each other. The background shows a tennis court with a net and some equipment on the ground. The image is overlaid with a semi-transparent blue and white graphic design.

**ASSURER LE DÉVELOPPEMENT
DES RESSOURCES HUMAINES
ET L'ACCOMPAGNEMENT DES
SALARIÉS**

STRUCTURER LA FONCTION RH EN ENTREPRISE ADAPTÉE (p.1/2)

ENJEUX

Le CPOM exige une structuration de la fonction RH en Entreprise Adaptée tout en démontrant la « mise en œuvre » d'un accompagnement spécifique qui soit propre aux EA.

Cette formation permet de reprendre les bases générales d'une fonction RH tout en prenant en compte les éléments spécifiques au contexte des Entreprises Adaptées.

L'enjeu est bien de savoir valoriser et formaliser les spécificités RH de votre Entreprise Adaptée.

OBJECTIFS OPÉRATIONNELS

- Mettre en œuvre des processus de recrutement
- Accompagner l'intégration d'un nouveau salarié
- S'approprier l'approche par compétence des parcours salariés
- Accompagner la réalisation du projet professionnel
- Faciliter les mobilités internes et externes.

PROGRAMME

Identifier et mettre en œuvre des processus de recrutement

- Rappel des caractéristiques des principaux contrats de travail
- Zoom sur le CDD Tremplin : finalités et caractéristiques

PROGRAMME (SUITE)

- Principes du recrutement (spécialité, bonne foi, transparence, pertinence)
- Risques discriminatoires à l'embauche (critères, types, sanctions)
- Législation sur l'emploi des travailleurs en situation de handicap

Accompagner l'intégration d'un nouveau salarié

- Enjeux et impacts d'une bonne intégration
- Organiser et accompagner pour faciliter l'intégration

Développer les compétences tout au long de la carrière

- Législation sur l'évaluation des collaborateurs et des collaboratrices
- Nouvelles dispositions en matière de formation professionnelle (loi du 6 septembre 2018)
- GPEC

Accompagner la définition et la réalisation du projet professionnel

- L'entretien professionnel / L'état des lieux tous les 6 ans
- Le bilan de compétences

Permettre les mobilités internes et externes

- La mobilisation des ressources internes et externes pour mettre en œuvre ses projets
- La valorisation des opportunités de réorientation professionnelle interne
- La professionnalisation des salariés à travers la formation
- L'accompagnement des mobilités externes

94%

de satisfaction stagiaire

98%

des objectifs atteints

12

stagiaires en 2024

PUBLIC

Dirigeant(e)s, direction, cadres et Responsables RH d'Entreprises Adaptées

PRÉREQUIS

Absence de prérequis

DURÉE


14 heures

NOMBRE DE PARTICIPANTS

8 minimum / 12 maximum

STRUCTURER LA FONCTION RH EN ENTREPRISE ADAPTÉE (p.2/2)

MODALITÉS D'ACCÈS

 Cette formation peut être effectuée en **inter** et en **intra-entreprise**. Elle est réalisable en **100% présentiel**, **100% distanciel** et en **format hybride** (en inter : la modalité est imposée selon la programmation de(s) session(s))

Nous entendons par distanciel, des possibilités **synchrones** (tout se passe en même temps pour tous les stagiaires) et **asynchrones** (les stagiaires ne sont pas tous en même temps en formation) Nous entendons par **hybride**, un mixte du présentiel et du distanciel.

MÉTHODES DISPENSÉES

- Alternance de méthodes expositives, transmissives, actives et participatives.
- Retours d'expérience des participants
- Apports d'outils très concrets spécifiques aux Entreprises Adaptées
- Quiz interactifs
- Ateliers de co-construction

DÉLAIS D'ACCÈS

- En inter-entreprise : en fonction de l'agenda
- En intra-entreprise : nous contacter pour étudier toute demande

MODALITÉS D'ÉVALUATION

- Test d'auto-positionnement à l'entrée
- Suivi des apprentissages en cours de formation et remédiation
- Évaluation des acquis en fin de formation



BON À SAVOIR

En intra : la formation peut être adaptée à votre besoin sur la base de ce programme.

TARIFS*

Adhérent UNEA : 800 €

Non adhérent UNEA : 1 200 €

Intra adhérent : 4 400€

*Tarif par personne – non assujetti à la TVA

ACCESSIBILITÉ

- Formation ouverte à tous et à toutes
- Besoins d'adaptation pour les personnes en situation de handicap étudiés à la demande

MODALITÉS D'INSCRIPTION

RDV dans l'agenda et cliquer sur le lien de la session souhaitée



Des questions sur la formation ?

Contactez-nous au 01.43.22.42.65
ou par mail academie@unea.fr

ÉLABORER UN PROJET PROFESSIONNEL AVEC MON COLLABORATEUR - Méthodes et postures (p.1/2)

ENJEUX

Cette formation vous permet :

- De définir ce qu'est un projet professionnel et développer votre posture en tant qu'accompagnateur
- De développer des postures relationnelles pour motiver le collaborateur et le rendre acteur
- De s'approprier quelques méthodes d'accompagnement pour structurer votre démarche

OBJECTIFS OPÉRATIONNELS

- Identifier les différentes dimensions d'un projet professionnel
- Identifier les étapes de construction d'un projet professionnel en situation de travail
- Définir les différentes postures d'accompagnement du projet professionnel
- Appliquer les méthodes d'accompagnement du projet professionnel

PROGRAMME

Cadrage et enjeux :

- Caractéristiques du projet professionnel
- Évaluer le projet en EA, ses objectifs et effets
- Liens GPEC et dispositifs de mobilité (CPF, BC, VAE, ...)
- Les différentes étapes du projet professionnel

Développer la posture d'accompagnateur de projets :

- Développer l'écoute active, les types de questionnement
- Favoriser les qualités spécifiques : empathie, non jugement, ...
- Définir le besoin, formuler des objectifs adaptés, repérer les besoins et les motivations du collaborateur

Savoir mener et développer un projet professionnel avec son collaborateur :

- Différencier capacités et compétences
- Détecter les compétences transférables
- Coconstruire avec le collaborateur, sa démarche de projet
- Suivre le projet, en évaluer les impacts et les résultats

Amener le collaborateur à être auteur de son projet :

- Favoriser l'autonomie et la responsabilité
- Mettre en dynamique de développement son collaborateur
- Permettre au collaborateur de faire vivre son projet
- Évaluer ensemble des pistes de progression

Maîtriser quelques outils d'accompagnement :

- Jeu de cartes des valeurs
- Grille des compétences et aptitudes par expérience
- Portfolio de compétences
- Les 4 étapes de la méthode ADVP
- Tableau des objectifs et plan d'action
- Fiche de positionnement

94%

de satisfaction stagiaire

95%

des objectifs atteints

14

stagiaires en 2024

PUBLIC

Tous salariés en situation d'accompagner le projet professionnel en Entreprise Adaptée

PRÉREQUIS

Absence de prérequis

DURÉE


14 heures

NOMBRE DE PARTICIPANTS

8 minimum / 12 maximum

ÉLABORER UN PROJET PROFESSIONNEL AVEC MON COLLABORATEUR - Méthodes et postures (p.2/2)

MODALITÉS D'ACCÈS

 Cette formation peut être effectuée en **inter** et en **intra-entreprise**. Elle est réalisable en **100% présentiel**, **100% distanciel** et en **format hybride** (en inter : la modalité est imposée selon la programmation de(s) session(s))

Nous entendons par distanciel, des possibilités **synchrones** (tout se passe en même temps pour tous les stagiaires) et **asynchrones** (les stagiaires ne sont pas tous en même temps en formation) Nous entendons par **hybride**, un mixte du présentiel et du distanciel.

MÉTHODES DISPENSÉES

- Alternance de méthodes expositives, actives, participatives et expérientielles
- Apports théoriques très « pratiques » sur la relation d'accompagnement
- Mises en situation
- Échanges, partage de pratiques et retours d'expérience des Entreprises Adaptées
- Présentation de différentes méthodes (tests d'évaluation, ADVP, portfolio, ...)
- Étude de situations et analyse collective

DÉLAIS D'ACCÈS

- En inter-entreprise : en fonction de l'agenda
- En intra-entreprise : nous contacter pour étudier toute demande

MODALITÉS D'ÉVALUATION

- Test d'auto-positionnement à l'entrée de la formation
- Suivi des apprentissages en cours de formation et remédiation
- Évaluation des acquis en fin de formation

BON À SAVOIR

En intra : la formation peut être adaptée à votre besoin sur la base de ce programme.

TARIFS*

Adhérent UNEA : 800 €

Non adhérent UNEA : 1 200 €

Intra adhérent : 4 400 €

*Tarif par personne – non assujetti à la TVA

ACCESSIBILITÉ

- Formation ouverte à tous et à toutes
- Besoins d'adaptation pour les personnes en situation de handicap étudiés à la demande

MODALITÉS D'INSCRIPTION

RDV dans l'agenda et cliquer sur le lien de la session souhaitée



Des questions sur la formation ?

Contactez-nous au 01.43.22.42.65 ou par mail academie@unea.fr

VOUS SOUHAITEZ DEVELOPPER **UNE DÉMARCHE DE GPEC** DANS VOTRE ENTREPRISE ADAPTÉE ?

Notre partenaire CO-SAVOIRS peut vous proposer une démarche et un outil adapté à vos besoins

La démarche GPEC est constituée :

- De sessions de formation en management des compétences, à destination des dirigeants, RH, managers, salariés.
- De l'application web **e-FormAdapt**, structurant la démarche et véritable fil rouge durant toute la démarche.

CO-SAVOIRS vous accompagne dans toutes les étapes du déploiement jusqu'à la réalisation et l'exploitation de la première campagne d'entretiens de vos salariés.

<https://www.unea.fr/laccompagnement-de-la-gpec>

Présentation générale des fonctionnalités e-FormAdapt (2/4)



Pour toutes vos demandes, veuillez contacter directement notre partenaire formation

CO-SAVOIRS



➤ [Cliquer ici pour accéder au site internet](#)

Contact : Éva LUPÉ
06.79.32.03.34

eva.lupe@co-savoirs.com



DÉVELOPPER UN MANAGEMENT ET UN ENCADREMENT INCLUSIF

COMMENT MIEUX MANAGER ET ENCADRER
AVEC UNE MISSION SOCIALE ?

ÊTRE ENCADRANT DE PROXIMITÉ EN ENTREPRISE ADAPTÉE (P.1/2)

ENJEUX

Cette formation est unique !

Elle permet aux encadrants de proximité de se questionner et de réfléchir sur leur cadre de travail spécifique en Entreprise Adaptée et leur manière d'être un encadrant.

Elle inclut pleinement la double dimension de l'encadrant : le management et les situations de handicap au travail.

Plus de 500 encadrants d'Entreprises Adaptées l'ont déjà suivi, tous ont apprécié le fait de rencontrer les collègues d'autres Entreprises Adaptées !

OBJECTIFS OPÉRATIONNELS

- Identifier le rôle et les missions de l'Entreprise Adaptée
- Examiner le rôle et les missions de l'encadrant dans le contexte de l'Entreprise Adaptée
- Examiner les différentes situations de handicap et leurs impacts en situation de travail
- Adapter son management dans le cadre d'une Entreprise Adaptée
- Identifier sa façon d'être un encadrant

PROGRAMME

RÉFLÉCHIR À SON RÔLE D'ENCADRANT DE PROXIMITÉ et l'ENRICHIR

- Définir la fonction d'encadrant de proximité
- Comprendre les différentes figures du métier
- Redéfinir le cadre de l'Entreprise Adaptée
- Comprendre l'approche compétence en EA
- Quelle posture relationnelle de l'encadrant ?

ACCOMPAGNER LES PERSONNES EN SITUATION DE HANDICAP en ENTREPRISE ADAPTÉE

- Comprendre les situations de handicap
- Confronter ses représentations, son expérience au groupe et aux concepts du handicap
- Revoir le cadre légal des Entreprises Adaptées
- Se doter de repères sur l'emploi et la formation

ACCOMPAGNER DES PERSONNES EN SITUATION DE HANDICAP : AGIR SUR L'ACCESSIBILITÉ

- Retours d'expérience terrain
- Comprendre le processus d'élaboration du handicap
- Comprendre les conséquences du handicap selon les grandes catégories
- S'outiller pour adapter le travail
- Explorer les types de compensation

MANAGER LE TRAVAIL

- Clarifier le rôle d'encadrement en contexte EA
- Analyser les pratiques de management terrain
- Revoir les bases du management de proximité

INTERSESSIONS

- Observer un collaborateur en poste
- Identifier les charges et les opportunités d'adaptation

92%

de satisfaction stagiaire

98%

des objectifs atteints

96

stagiaires en 2024

Formation plébiscitée par les stagiaires !

« La formation était riche, claire, précise et adaptée aux besoins quotidiens du manager ».

Inspecteur Coordinateur Propreté - Mai 2024

PUBLIC

Encadrants de proximité en Entreprises Adaptées

PRÉREQUIS

Absence de prérequis

DURÉE


28 heures

NOMBRE DE PARTICIPANTS

8 minimum / 12 maximum

ÊTRE ENCADRANT DE PROXIMITÉ EN ENTREPRISE ADAPTÉE (P.2/2)

MODALITÉS D'ACCÈS

 Cette formation peut être effectuée en **inter** et en **intra-entreprise**. Elle est réalisable en **100% présentiel**, **100% distanciel** et en **format hybride** (en inter : la modalité est imposée selon la programmation de(s) session(s))

Nous entendons par distanciel, des possibilités **synchrones** (tout se passe en même temps pour tous les stagiaires) et **asynchrones** (les stagiaires ne sont pas tous en même temps en formation) Nous entendons par **hybride**, un mixte du présentiel et du distanciel.

MÉTHODES DISPENSÉES

- Alternance de méthodes expositives, actives, participatives et expérientielles
- Une large place accordée aux échanges et au travail collaboratif
- Témoignages, confrontations d'expérience, analyse de situations rencontrées sur le terrain, recherche collective de solutions
- Définition et/ou clarification des mots et repères pour agir
- Documents remis aux participants ; pour alléger la prise de note et leur servir après la formation
- Élaboration d'un plan d'action individualisé

DÉLAIS D'ACCÈS

- En inter-entreprise : en fonction de l'agenda
- En intra-entreprise : nous contacter pour étudier toute demande

MODALITÉS D'ÉVALUATION

- Test d'auto-positionnement à l'entrée de la formation
- Suivi des apprentissages en cours de formation et remédiation
- Évaluation des acquis en fin de formation



BON À SAVOIR

En intra : la formation peut être adaptée à votre besoin sur la base de ce programme.

TARIFS*

Adhérent UNEA : 1 600 €

Non adhérent UNEA : 2 400€

Intra adhérent : 8 800 €

*Tarif par personne – non assujetti à la TVA

ACCESSIBILITÉ

- Formation ouverte à tous et à toutes
- Besoins d'adaptation pour les personnes en situation de handicap étudiés à la demande

MODALITÉS D'INSCRIPTION

RDV dans l'agenda et cliquer sur le lien de la session souhaitée



Des questions sur la formation ?

Contactez-nous au 01.43.22.42.65
ou par mail academie@unea.fr

RENFORCER MES COMPÉTENCES MANAGÉRIALES

(P.1/2)

ENJEUX

Cette formation permet de développer votre potentiel et celui de vos collaborateurs, par ricochet.

Avec un chef, on obéit,
Avec un manager, on réfléchit,
Avec un leader, on grandit.
Et vous, quel est votre profil de manager ?

Cette formation va vous aider à appréhender votre posture et, en même temps, renforcer, consolider vos compétences managériales.

OBJECTIFS OPÉRATIONNELS

- Identifier les cadres du management inclusif
- Reconnaître sa pratique managériale et définir sa propre posture de manager
- Examiner les impacts de la communication
- Identifier les leviers pour booster son leadership
- Adapter sa posture de manager selon les situations

PROGRAMME

La posture de manager éthique et inclusif :

- Nouvelles règles du jeu et cadre de la fonction de manager
- Règles et fonctionnement avec les équipes
- Valeurs, motivations, forces et limites du management

Mieux se connaître en tant que manager :

- Identifier ses attitudes relationnelles et son style de management
- Se reconnaître dans sa propre différence
- Les pensées automatiques et les schémas mentaux

L'impact de la communication :

- Les fondamentaux de la communication
- Écoute active, synchronisation, reformulation, feedback

Booster sa posture pour développer son leadership :

- Aller à la rencontre de l'autre, développer son assertivité
- Empathie et champ émotionnel

Adapter sa pratique managériale pour faire grandir son équipe :

- Pouvoir de position / pouvoir personnel
- Manager une situation de conflit
- Maturité professionnelle et leviers managériaux

Mieux comprendre la dimension humaine :

- Développer la motivation de vos équipes (vision, valeurs, projets communs, ...)
- Développer l'autonomie de vos collaborateurs (processus de délégation, impacts des reportings, etc.)

92% de satisfaction stagiaire

88% des objectifs atteints

24 stagiaires en 2024

PUBLIC

Dirigeants, direction, cadres et fonctions support d'Entreprises
Adaptées

PRÉREQUIS

Absence de prérequis

DURÉE


28 heures

NOMBRE DE PARTICIPANTS

8 minimum / 12 maximum

RENFORCER MES COMPÉTENCES MANAGÉRIALES (P.2/2)

MODALITÉS D'ACCÈS

 Cette formation peut être effectuée en **inter** et en **intra-entreprise**. Elle est réalisable en **100% présentiel**, **100% distanciel** et en **format hybride** (en inter : la modalité est imposée selon la programmation de(s) session(s))

Nous entendons par distanciel, des possibilités **synchrones** (tout se passe en même temps pour tous les stagiaires) et **asynchrones** (les stagiaires ne sont pas tous en même temps en formation)
Nous entendons par **hybride**, un mixte du présentiel et du distanciel.

MÉTHODES DISPENSÉES

- Alternance de méthodes expositives, actives, participatives et expérientielles
- Travail en sous-groupe, jeux de rôles, mises en situation
- Tests de fonctionnement préférentiels
- Partage de situations et analyse collective
- Apports théoriques en neurosciences
- Mises en pratique en intersessions

DÉLAIS D'ACCÈS

- En inter-entreprise : en fonction de l'agenda
- En intra-entreprise : nous contacter pour étudier toute demande

MODALITÉS D'ÉVALUATION

- Test d'auto-positionnement à l'entrée de la formation
- Suivi des apprentissages en cours de formation et remédiation
- Évaluation des acquis en fin de formation

BON À SAVOIR

En intra : la formation peut être adaptée à votre besoin sur la base de ce programme.

TARIFS*

Adhérent UNEA : 1 600 €

Non adhérent UNEA : 2 400 €

Intra adhérent : 8 800 €

*Tarif par personne – non assujetti à la TVA

ACCESSIBILITÉ

- Formation ouverte à tous et à toutes
- Besoins d'adaptation pour les personnes en situation de handicap étudiés à la demande

MODALITÉS D'INSCRIPTION

RDV dans l'agenda et cliquer sur le lien de la session souhaitée



Des questions sur la formation ?

Contactez-nous au 01.43.22.42.65
ou par mail academie@unea.fr

MANAGER DES ENTREPRISES ET DES ORGANISATIONS, OPTION MCR ENTREPRISE ADAPTÉE (P.1/3)

Un Diplôme d'Université (DU) de l'Université de Corte,
Un certificat RNCP de Niveau 7 (Bac+5)

ENJEUX

Ce programme permet aux actuels ou futurs responsables d'Entreprises Adaptées de développer des compétences managériales spécifiques à ce modèle d'Entreprise Adaptée.

C'est aussi apprendre à optimiser la mise en œuvre et la gestion des moyens, maîtriser la stratégie et améliorer la performance à la fois du manager et de l'Entreprise Adaptée.

OBJECTIFS OPÉRATIONNELS

- Examiner les diverses compétences nécessaires pour piloter ses activités
- Conduire une étude, un diagnostic, un projet, un changement au sein de son Entreprise Adaptée
- Piloter la stratégie et la performance de son Entreprise Adaptée
- Mener un plan de progrès pour soi et pour son Entreprise Adaptée

PROGRAMME

Les champs d'action du manager :

- S'approprier le métier de manager

Communication et leadership :

- Se comporter en manager d'une Entreprise Adaptée
- **Le cadre d'intervention de l'Entreprise Adaptée :**
- Droits, devoirs, méthodes et postures

Stratégie, développement commercial et marketing :

- La voix du client
- Action commerciale et synergie marketing

Créativité et innovation

Diagnostic financier de l'entreprise

Performance économique

Outils de pilotage et tableaux de bord

Les leviers de performance de l'Entreprise Adaptée

Les financements dans l'ESS

La gestion des ressources humaines :

- Accompagner l'expression du projet professionnel

Management du changement

Négociation et animation d'équipe

Le plan de progrès

PUBLIC

Dirigeants / futurs dirigeants
Direction salariée / future direction salariée
Cadres et fonctions supports stratégiques dans l'entreprise

PRÉREQUIS

Être titulaire d'au moins un Bac+3/4 ou d'un titre de niveau 6 équivalent (ex. niveau II) et être un professionnel avec un minimum de 4 ans d'expérience à un poste de dirigeant ou de manager,

OU

Être titulaire d'un Bac+2 ou d'un titre de niveau 5 équivalent (ex. niveau III) et avoir une expérience professionnelle significative d'au moins 6 ans dans des fonctions de manager

Des dérogations pourront être accordées à des candidats ne répondant pas à l'un des deux critères mentionnés ci-dessus en fonction de la qualité de leur dossier.

MANAGER DES ENTREPRISES ET DES ORGANISATIONS, OPTION MCR ENTREPRISE ADAPTÉE (P.2/3)

CONDITIONS ET DÉLAIS D'ACCÈS

 **Cette formation est accessible uniquement en inter-entreprise.**

Le candidat devra passer un entretien préalable avec l'UNEA et l'IFG Executive Education, puis compléter un dossier de candidature comprenant :

- Informations sur le candidat
- CV
- Lettre de motivation
- Liste et copies des diplômes
- Expériences professionnelles

Le parcours de formation sera accessible une fois les conditions d'admission réalisées et validées. Un jury d'admission, présidé par l'IFG, se tient chaque semaine. Toute admission est valable 1 an.

Les besoins d'adaptation, pour les personnes en situation de handicap, sont étudiés à la demande.

MÉTHODES DISPENSÉES

- Conduire une étude, un diagnostic, une expérimentation, un projet, un changement au sein de son Entreprise Adaptée ou de son activité
- Identifier la problématique et initialiser un plan de progrès
- Développer un plan de progrès (actions, moyens) et premiers résultats
- Confronter théorie et mises en pratique tout au long de la formation
- Présenter son plan de progrès devant un jury pour l'évaluation

MODALITÉS D'ÉVALUATION

- Contrôle continu en ligne (quiz)
- Notes obtenues aux ateliers du plan de progrès
- Soutenance orale du plan de progrès
- Assiduité

100% de réussite aux examens

100% des objectifs atteints

11 stagiaires en 2024

DURÉE

12 mois – 36,5 jours de formation :

- Dont 6 jours en e-learning

NOMBRE DE PARTICIPANTS

8 minimum / 12 maximum

MANAGER DES ENTREPRISES ET DES ORGANISATIONS, OPTION MCR ENTREPRISE ADAPTÉE (P.3/3)

DIPLÔMES / CERTIFICATS / TITRES VISÉS

Le candidat devra postuler obligatoirement pour les deux titres :

- Diplôme d'Université (DU) : "Manager d'un centre de responsabilité" délivré par l'IAE de Corse / Université de Corse Pasquale Paoli
- Titre RNCP homologué de Niveau 7 (ex. Niveau I) : « Manager des entreprises et des organisations » délivré par INSEEC U (code RNCP 36493) : <https://www.francecompetences.fr/recherche/rncp/36493/>

Certificat non accessible par bloc.

Obtention de 30 crédits ECTS utilisables sur d'autres formations.

OBTENTION DES TITRES

Pour accéder au diplôme et à la certification, les candidats devront avoir validé leur année de formation par un système de notation afin d'obtenir une moyenne générale supérieure ou au moins égale à 10/20 :

- Contrôle continu sous forme d'études de cas ou de quiz individuels : 75 %
- Réalisation et soutenance d'un plan de progrès (mémoire) d'une cinquantaine de pages (hors annexes) : 25 %

PERSPECTIVES PROFESSIONNELLES

- Dirigeant d'Entreprise Adaptée
- Gérant d'Entreprise Adaptée
- Responsable de service, de département, d'activité dans des fonctions stratégiques ou commerciales
- Manager d'équipe ou d'activité
- Créateur d'Entreprise Adaptée

TARIFS*

Adhérent UNEA : 11 900€

Non adhérent UNEA : 17 750€

*Tarif par personne – non assujetti à la TVA

Déjeuners inclus – Frais de déplacement et hébergement en sus

ACCESSIBILITÉ

- Formation ouverte à tous
- Besoins d'adaptation pour les personnes en situation de handicap étudiés à la demande

MODALITÉS D'INSCRIPTION

RDV dans l'agenda et cliquer sur le lien de la session souhaitée



Des questions sur la formation ?

Contactez-nous au 01.43.22.42.75
ou par mail academie@unea.fr



**COMPRENDRE,
LES SITUATIONS
DE HANDICAP
EN CONTEXTE PROFESSIONNEL**

FORMATION DE SECOURISTE - PSSM

« Premiers secours en santé mentale » (P.1/2)

ENJEUX

Vous connaissez les formations SST qui apportent une aide physique aux salariés en difficulté, découvrez la formation PSSM qui est l'équivalent en santé mentale.

Une réponse concrète pour les Entreprises Adaptées :

- Apprendre comment fournir un soutien immédiat et initial aux salariés dans ces situations

- Tester et s'approprier un plan d'action qui peut être utilisé pour apporter un soutien immédiat sur des problèmes de santé mentale

OBJECTIFS OPÉRATIONNELS

- Acquérir des connaissances de base concernant les troubles de santé mentale
- Développer les compétences relationnelles permettant de venir en aide aux salariés souffrant de problèmes de santé mentale
- Appréhender les différents types de crise en santé mentale
- Orienter vers les solutions adéquates

PROGRAMME

Les fondamentaux scientifiques de la démarche PSSM

Les troubles psychiques :

- Facteurs de risque, statistiques
- Travail sur les représentations

Premiers secours en santé mentale :

- Pourquoi la PSSM ?
- Le plan d'action concret de la PSSM

Les troubles de santé mentale émergents :

→ Signes, symptômes et plan d'intervention pour les :

- Troubles de l'humeur
- Troubles anxieux
- Troubles psychotiques
- Troubles liés à l'utilisation de substances

Les crises en santé mentale :

→ Signes, symptômes et plan d'intervention pour les :

- Crises suicidaires
- Attaques de panique
- Événements traumatiques
- Crises psychotiques sévères
- Effets sévères liés à l'utilisation de substances
- Comportements agressifs

Évaluation, remise du manuel et de l'attestation PSSM

90%

de satisfaction stagiaire

96%

des objectifs atteints

37

stagiaires en 2024

Formation plébiscitée par les stagiaires !

« Une formatrice réellement efficace et pertinente. Elle a su faire preuve d'une attitude parfaite vis-à-vis du sujet plutôt délicat ».

Responsable RH - Juin 2024

PUBLIC

Managers tous niveaux, fonctions support tous postes, salariés

PRÉREQUIS

Absence de prérequis

DURÉE

14 heures

NOMBRE DE PARTICIPANTS

10 minimum / 16 maximum

FORMATION DE SECOURISTE - PSSM

« Premiers secours en santé mentale » (P.2/2)

MODALITÉS D'ACCÈS

 Cette formation peut être effectuée en **inter** et en **intra-entreprise**. Elle est réalisable en **100% présentiel** et en **100% distanciel** (en inter : la modalité est imposée selon la programmation de(s) session(s))

Nous entendons par distanciel, des possibilités **synchrones** (tout se passe en même temps pour tous les stagiaires) et **asynchrones** (les stagiaires ne sont pas tous en même temps en formation).

MÉTHODES DISPENSÉES

- Alternance de méthodes expositives, actives, participatives et expérientielles
- Analyse de séquences vidéo, cas pratiques, exercices
- Mises en situation, quiz, questionnaires
- Apports théoriques, fondements du programme PSSM
- Une méthode « type » de plan d'action en situation
- Un manuel pour chaque stagiaire

DÉLAIS D'ACCÈS

- En inter-entreprise : en fonction de l'agenda
- En intra-entreprise : nous contacter pour étudier toute demande

MODALITÉS D'ÉVALUATION

- Quiz initial en début de formation revu en fin de formation
- Évaluation en continu avec des exercices
- Questionnaire d'évaluation en fin de formation

TARIFS*

Adhérent UNEA : 490 €
Non adhérent UNEA : 735 €
Coût manuel PSSM : 30 €
Intra adhérent : 4 400 €

*Tarif par personne – non assujetti à la TVA
Frais de vie en sus

ACCESSIBILITÉ

- Formation ouverte à tous
- Besoins d'adaptation pour les personnes en situation de handicap étudiés à la demande

MODALITÉS D'INSCRIPTION

RDV dans l'agenda et cliquer sur le lien de la session souhaitée



Des questions sur la formation ?

Contactez-nous au 01.43.22.42.65
ou par mail academie@unea.fr

LE HANDICAP EN CONTEXTE PROFESSIONNEL

(p.1/2)

ENJEUX

- Explorer son propre rapport aux situations de handicap
- Réfléchir à ses propres stéréotypes et les confronter à ceux des autres
- Découvrir l'impact des situations de handicap en contexte professionnel
- Guider et mettre en place les adaptations
- S'inscrire dans une dynamique de partage d'expérience et de réseau

OBJECTIFS OPÉRATIONNELS

- Identifier l'impact des stéréotypes et des préjugés
- S'appropriier les postures facilitantes en fonction des situations de handicap
- Adapter les contextes de travail aux situations de handicap
- Évaluer et réguler en permanence les différents modes de compensation en situation de travail

PROGRAMME

Représentations, stéréotypes et préjugés

- État des lieux en France (données, chiffres, ...)

Le processus de création des stéréotypes et préjugés

Identification des principaux stéréotypes et préjugés

Méthode de résorption des stéréotypes et préjugés et de leurs impacts

Les différents types de handicap

- Définition, caractéristiques et implications
- Conséquences en matière d'emploi
- Recommandations du mode relationnel

Le modèle du PPH (Processus de Production du Handicap)

- Analyse des conséquences dans l'emploi
- Les modalités d'adaptation en situation de travail

La neurodiversité comme nouveau regard

89% de satisfaction stagiaire

99% des objectifs atteints

83 stagiaires en 2024

Formation plébiscitée par les stagiaires !

« Je suis sortie de la formation avec une nouvelle image et de nouvelles connaissances sur le handicap. Consciente de mes propres préjugés ».
Ingénieur méthodes et maintenance - Juin 2024

PUBLIC

Dirigeants, direction, cadres, fonctions support et encadrants d'Entreprises Adaptées

PRÉREQUIS

Absence de prérequis

DURÉE

7 heures


NOMBRE DE PARTICIPANTS

8 minimum / 12 maximum

LE HANDICAP EN CONTEXTE PROFESSIONNEL

(p.2/2)

MODALITÉS D'ACCÈS

 Cette formation peut être effectuée en **inter** et en **intra-entreprise**. Elle est réalisable en **100% présentiel**, **100% distanciel** et en **format hybride** (en inter : la modalité est imposée selon la programmation de(s) session(s))

Nous entendons par distanciel, des possibilités **synchrone** (tout se passe en même temps pour tous les stagiaires) et **asynchrone** (les stagiaires ne sont pas tous en même temps en formation) Nous entendons par **hybride**, un mixte du présentiel et du distanciel.

MÉTHODES DISPENSÉES

- Alternance de méthodes expositives, transmissives, actives et interrogatives
- Quiz, exercices, vidéos
- PowerPoint, apports et illustrations
- Ateliers
- Échanges interactifs entre participants

DÉLAIS D'ACCÈS

- En inter-entreprise : en fonction de l'agenda
- En intra-entreprise : nous contacter pour étudier toute demande

MODALITÉS D'ÉVALUATION

- Test d'auto-positionnement à l'entrée
- Suivi des apprentissages en cours de formation et remédiation
- Évaluation des acquis en fin de formation

BON À SAVOIR

En intra : la formation peut être adaptée à votre besoin sur la base de ce programme.

TARIFS*

Adhérent UNEA : 400 €

Non adhérent UNEA : 800€

Intra adhérent : 2 200 €

*Tarif par personne – non assujetti à la TVA

ACCESSIBILITÉ

- Formation ouverte à tous et à toutes
- Besoins d'adaptation pour les personnes en situation de handicap étudiés à la demande

MODALITÉS D'INSCRIPTION

RDV dans l'agenda et cliquer sur le lien de la session souhaitée



Des questions sur la formation ?

Contactez-nous au 09.67.50.59.71
ou par mail academie@unea.fr

QUI SOMMES-NOUS ?

Créée en 1987, l'Union Nationale des Entreprises Adaptées (UNEA) est une association professionnelle qui fédère les Entreprises Adaptées et les représente auprès des acteurs publics et privés.

L'UNEA a pour missions de :

- Soutenir le développement et l'évolution sociale et économique des Entreprises Adaptées,
- Développer les compétences humaines et techniques dans les Entreprises Adaptées,
- Tisser dans le milieu économique tous les liens favorables à l'emploi durable des personnes en situation de handicap,
- Accompagner et professionnaliser les Entreprises Adaptées dans leur développement.

L'UNEA est reconnue par les instances nationales (ministères, DGEFP, Assemblée nationale, Sénat, grandes associations, partis politiques ...) et mène ainsi des actions de relations publiques auprès des décideurs locaux, régionaux et européens.

Elle œuvre pour l'application de la loi de 2005 et met en action les objectifs décidés collectivement lors des accords du 12 juillet 2018 « Cap vers l'entreprise inclusive » sur l'ensemble du territoire. Enfin, l'UNEA défend et promeut les intérêts des Entreprises Adaptées tout en maintenant un haut degré d'expertise et de compétitivité.

L'ACADÉMIE UNEA


L'Académie UNEA est notre organe de professionnalisation pour toutes les composantes du réseau des Entreprises Adaptées (l'entreprise elle-même dans sa stratégie, les dirigeants, directions, cadres, fonctions support, encadrants et salariés).

L'Académie UNEA est un centre de formation agréé n° 11753060575.

L'Académie UNEA est certifiée QUALIOPi au titre des « actions de formation ».

CONTACT

 academie@unea.fr

 01.43.22.42.65

www.unea.fr

Qualiopi 
processus certifié

 RÉPUBLIQUE FRANÇAISE

au titre des
« actions de formation »


académie
cultures inclusives unea



LE RÉSEAU DES PARTENAIRES DE L'ACADÉMIE UNEA

